

2026  
2027

HYUNDAI L&C  
**Bodaq**

INTERIOR FILM

HYUNDAI

현대 L&C

HYUNDAI L&C **Bodaq**

INTERIOR FILM

2026 — 2027

HYUNDAI L&C NEW COLLECTION  
Creative and Environmental Interior Solution Provider

HYUNDAI L&C **Bodaq**

INTERIOR FILM

2026 — 2027

HYUNDAI L&C NEW COLLECTION  
Creative and Environmental Interior Solution Provider

HYUNDAI 현대 L&C

www.ebodaq.com  
보닥 인테리어필름 디지털 샘플북  
QR코드를 스캔하여 온라인으로도 보닥 인테리어필름을 만나보세요.



HYUNDAI 현대 L&C



# CONTENTS

<b>01 BASIC</b> 09p	Mono Blanc Premium Painted Concrete Solid Premium Painted Wood Painted Wood Super Matt Texture
<b>02 WOOD</b> 23p	Optical Grain Wood Long Wood Origin Wood Premium Wood Standard Wood
<b>03 NATURAL SURFACE</b> 97p	Soft Fabric Natural Fabric Real Fabric Soft Leather Velvet Metal UMI Real Metal Gold
<b>04 STONE &amp; MARBLE</b> 109p	Premium Marble Stone & Marble
<b>05 ETC</b> 120p	Exterior Film Easy Clean Film



[www.ebodaq.com](http://www.ebodaq.com)

QR코드를 스캔하여 온라인으로도 보닥 인테리어필름을 만나보세요.  
보닥 인테리어필름 전 제품의 패턴 이미지를 확인할 수 있습니다.

HYUNDAI 현대 L&C

# LIVING & CULTURE

삶이 문화가 되는 가장 현대적인 인테리어를  
현대L&C에서 시작하세요.

HYUNDAI L&C **Bodaq**

# 26-27 Trend Summary

## Care-full

사회적 변화 속에서 사람들은 건강·휴식·정서적 회복을 우선시하게 되었고, 기술·인프라의 발전은 개인의 케어부터 사회적 연결, 의료·웰니스까지 공간의 역할을 확장시키고 있습니다. 이에 올해 현대L&C에서 분석한 인트렌드는 'Care-full, 케어로 가득한 공간'을 주제로 일상의 안정, 관계 회복, 의료·헬스케어 경험을 새롭게 바라보는 공간 방향을 제안합니다. 공간과 디자인에 세심한 배려와 감수성을 가득 채우며 사람 중심 케어를 지향하는 트렌드의 변화를 살펴봅니다.

## Ego Care

### 나를 회복시키는 사적인 심의 공간

01

따뜻한 미디엄 우드 톤의 인테리어필름이 공간 전반에 섬세한 결을 더해 깊이 있는 휴식 무드를 형성합니다.



96p III Teak W953

## Connect Care 정서적 유대를 나누는 공간

02

확장된 개방감을 주는 LW 룬우드가 더해져 탁 트이면서도 편안한 커뮤니티 라운지 공간을 완성합니다.



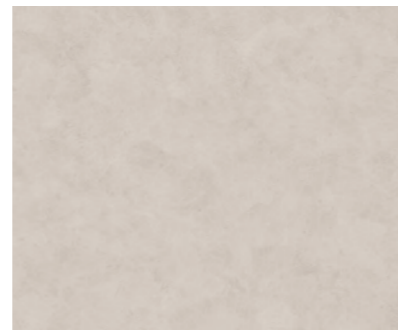
50p Alpine Oak LW113

## Bio Care

### 몸의 균형을 되찾는 웰니스 공간

03

잔잔한 콘크리트 패턴이 편안한 시선을 만들어 머무는 시간 자체가 치유 경험이 되는 웰니스형 진료 공간이 됩니다.



11p Moon Stone PNC55

자연을 닮은, 그래서 더 믿음이 가는  
현대L&C 인테리어필름 보닥

## Environment 환경을 생각합니다.



### 환경표지인증

보닥 방염 인테리어필름은 환경표지인증을 획득한 친환경 방염 제품으로, 유해 물질 함유량을 최소화한 제품입니다. 환경표지인증은 자원 낭비와 환경오염을 줄이기 위해 마련된 제도로, 공공기관에서도 자재 구매 시 최우선으로 고려되는 기준입니다. 보닥 방염 인테리어필름은 이러한 법적 기준을 충족하여, 공공·상업·주거 공간 어디서든 안심하고 적용할 수 있는 선택을 제공하고자 합니다.

- ※ 공공기관은 「녹색제품 구매촉진에 관한 법률」 제6조에 따라 상품을 구매하고자 하는데 녹색제품이 있는 경우 녹색제품을 의무적으로 구매하여야 합니다.
- ※ 환경표지 인증을 통해서 소비자는 어떠한 제품·서비스의 환경성이 뛰어난지 정확히 파악할 수 있습니다.
- ※ 환경표지 인증 취득 제품: 당사 보닥 웹사이트 내 기술자료 참조 (<https://m.ebodaq.com/Community/TechnologyData>) 다만, 식품 접촉 시의 안전성은 검증되지 않았으므로 사용에 유의하시기 바라며, 계열별 취득 현황이 상이하니 보닥 웹사이트 내 기술 자료를 필히 참고 부탁드립니다.
- ※ 대상 계열: APZ, BLC, CP, HS, LM, LS, LW, NS, PM, PNC, PNT, PTW, RM, S, SF, SL, SMT, SPW, VM, W, ZSW, ZX



### 환경성적표지(EPD인증)

제품 생산의 전 공정(원료수급, 생산, 유통, 사용, 폐기 등)에서 에너지 및 자원 등의 환경영향도를 평가하는 인증으로, 보닥 인테리어필름은 해당 인증 취득과 더불어 환경성에 대한 지속적인 개선을 진행하고 있습니다.



### 친환경 건축자재 인증(HB마크)

보닥 인테리어필름(비방염 기준)은 수성 점착제 적용을 통해 한국공기청정협회에서 제정한 친환경 건축자재 단체 표준인증(HB마크) 규정에 의거하여 유해물질 검증 시험 결과, 최우수 등급을 취득하였습니다.

## Safety 안전을 생각합니다.



### 방염성능검사

보닥 인테리어필름 방염제품의 경우, 한국소방산업기술원(KFI)에서 주관하는 방염성능검사 진행을 통해 이를 통과한 제품만을 필증 표기하여 판매하고 있습니다. 방염제품 로트별 해당하는 결과통보서는 가까운 대리점에 별도 문의주시면 받으실 수 있습니다.

방염성능 [소방산업기술원 인증]					
탄화길이 20cm 이하	탄화면적 30cm <sup>2</sup> 이하	잔염시간 3초 이하	잔신시간 5초 이하	연기밀도 200 Ds	
내오염성					
간장	콜라	10% 염산	커피	5% 에탄올	와인식초
변화없음					

※ 당사 제품의 성적서, 공사지명원 및 시방서는 본사, 대리점 및 보닥 홈페이지 내 기술자료(<https://m.ebodaq.com/Community/TechnologyData>)에 문의하시면 받으실 수 있습니다.

# Bodaq × KhanStone

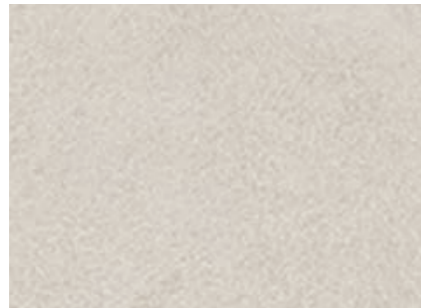
인테리어필름 보닥 X 엔지니어드 스톤 칸스톤

KhanStone



덴버 Denver

Bodaq



11p

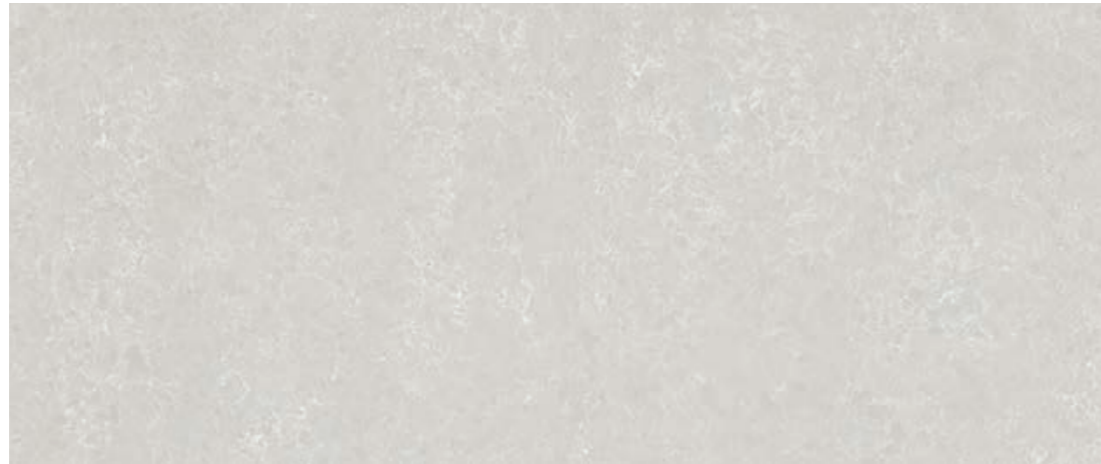
Moon Stone PNC55



117p

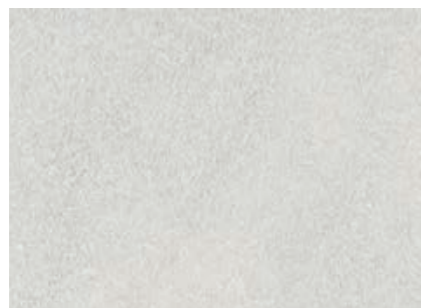
Granite NS121

KhanStone



루나 화이트 Luna White

Bodaq



13p

Stone Blast PNC53



117p

Sierra Stone NS123

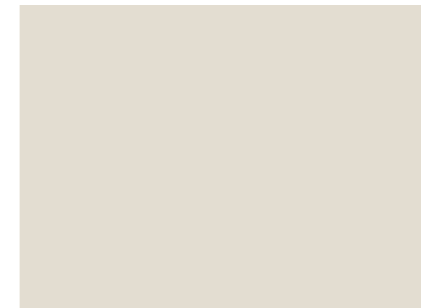
현대L&C의 보닥과 칸스톤을 함께 시공해 완성도 있는 공간을 연출해보세요.

KhanStone



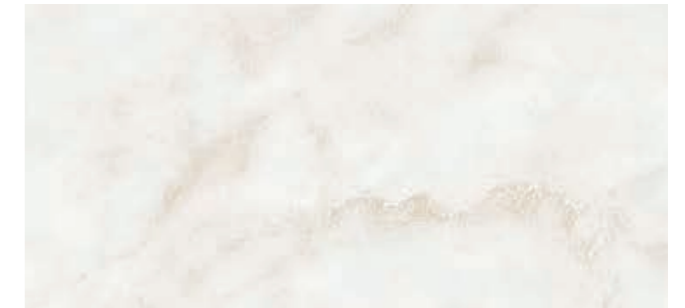
에덴 Eden

Bodaq



15p

Matt Ivory S256



110p

Venato PM019

KhanStone



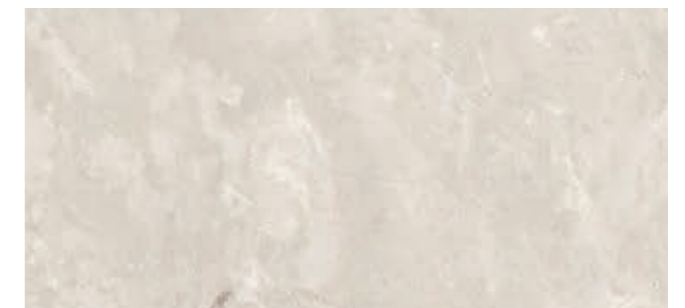
보아 비스타 Boa Vista

Bodaq



12p

Sand Stone PNC59



119p

White Marble NS119

01 COLLECTION  
BASIC

Mono Blanc  
Premium Painted Concrete  
Solid  
Premium Painted Wood  
Painted Wood  
Super Matt  
Texture



BLC07

HYUNDAI L&C 2026 - 2027  
Bodaq Interior Film  
New Collection

정제된 회벽과 따스한 벽지의 질감이 공존하는 모노블랑 시리즈입니다.  
미묘한 차이로 세분화된 화이트 팔레트를 만나보세요.

Mono Blanc

● 방염 ● 비방염



Pure White **NEW** ● ● BLC05



Cream **NEW** ● ● BLC02



Cream White **NEW** ● ● BLC06



Porcelain **NEW** ● ● BLC03



White **NEW** ● ● BLC07



Valen **NEW** ● ● BLC01

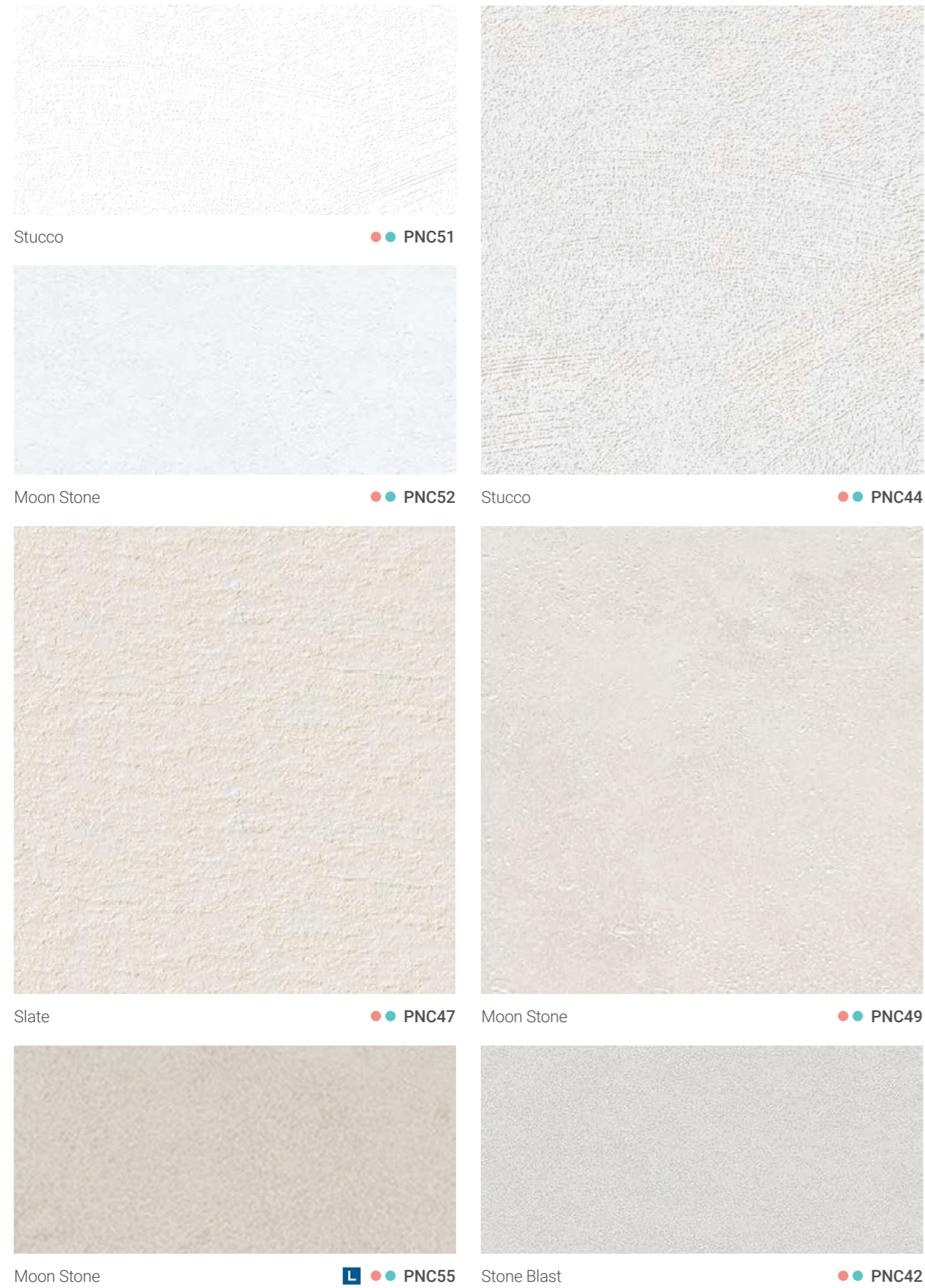


Terranova **NEW** ● ● BLC04

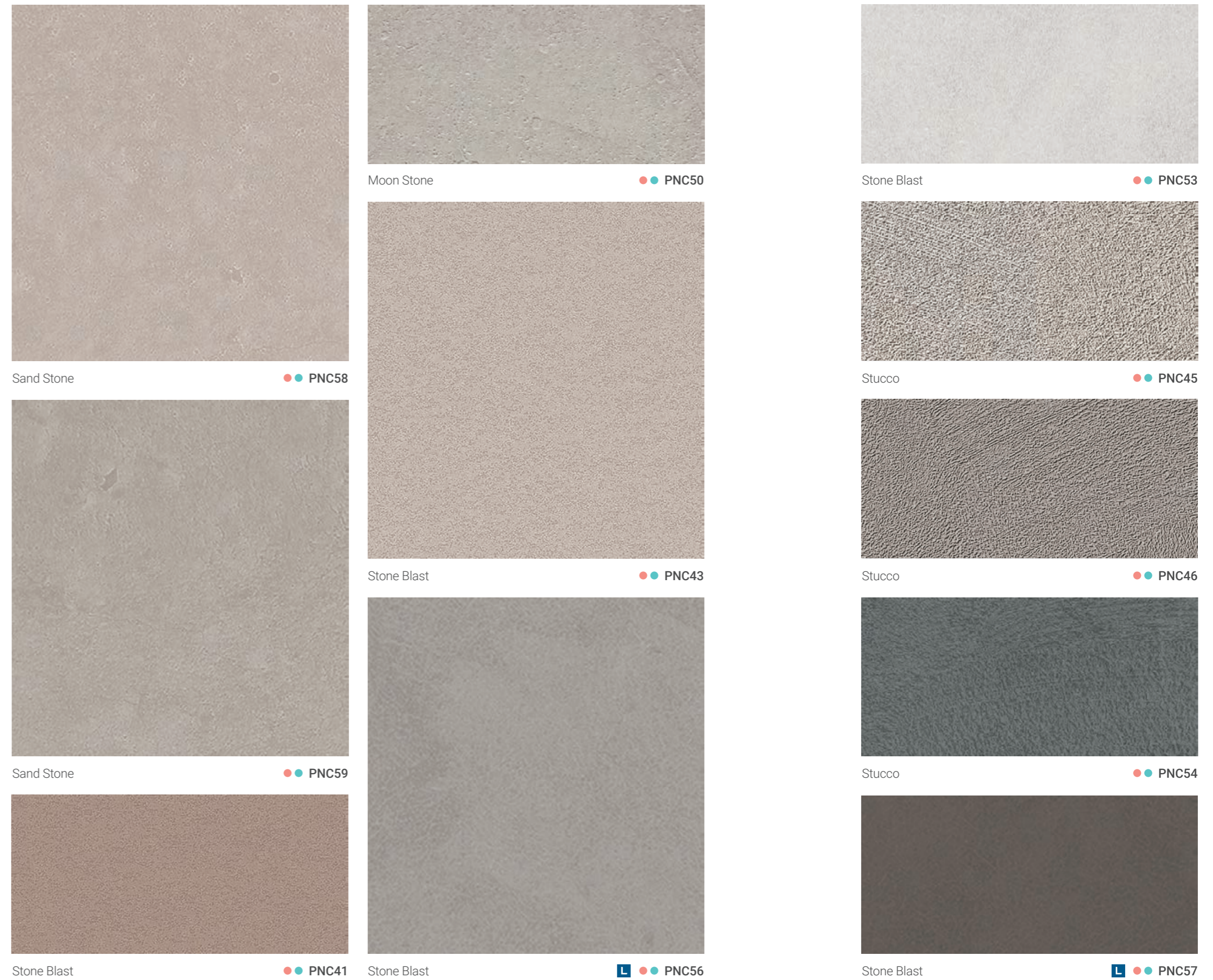
※ 상기 이미지는 이해를 돕기 위한 것으로 실제 제품과 상이할 수 있습니다.

# Premium Painted Concrete

회벽을 바른 듯, 콘크리트 특유의 리얼한 질감과 부드러운 음영이 느껴지는 보닥 페인트드 콘크리트 시리즈로 정제되고 내추럴한 공간을 연출하세요.



리바트 매칭 필름 방염 비방염





# Solid

S115	L S255	NEW S265	S245
S243	S260	S178	S176
NEW S263	S216	S208	S177
S244	NEW S264	S126	NEW S266
L S257	L S256	S179	S128
S158	L S258	S240	S181
S235	S143	S236	S209
L S259	S159	S210	S231
S140	S197	S211	S149

차분한 무채색 컬러부터 부드러운 파스텔 톤과 트렌디 컬러까지 보다 깊이 있고 다양한진 보드의 컬러 팔레트로 감각적인 인테리어를 완성하세요. 세상에 하나뿐인 특별한 이야기를 담은 공간이 연출됩니다.

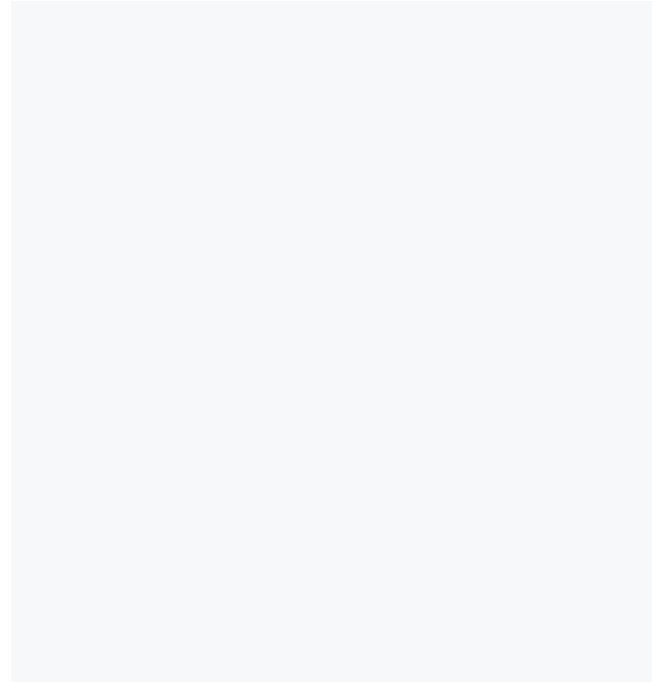
L 리바트 매칭 필름 ● 방염 ● 비방염

S156	NEW S261	S153	S141
S215	S214	S185	S127
S157	S239	S249	S217
S183	S212	S195	S238
S246	S248	S230	S237
S247	S200	S198	S251
S145	S201	S242	S252
S234	S202	S204	S218
S253	S233	S254	NEW S262

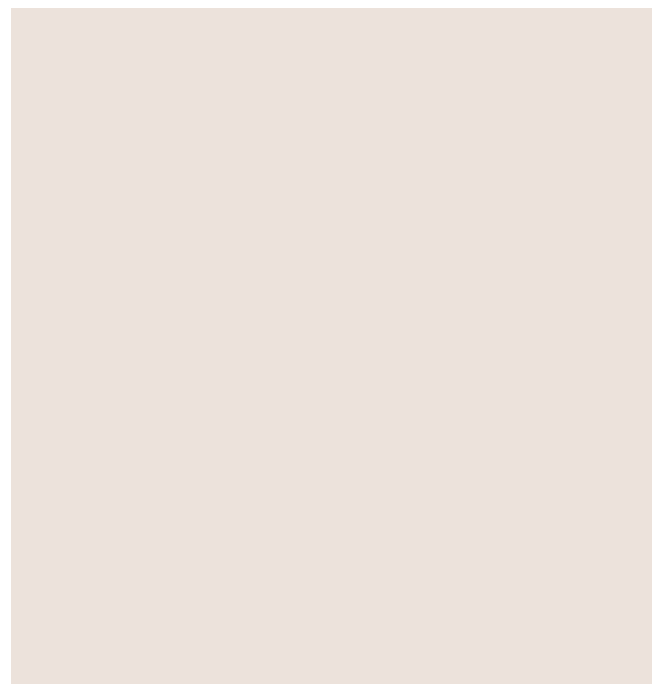
S241	S194
S188	S166
S146	S219
S169	S189
S213	S186
S232	S175
S250	S173
S147	S150

# Solid

더욱 더 섬세하고 입체적인 질감으로 업그레이드 된 솔리드 컬러입니다.  
정제된 표면감으로 공간에 현대적인 깊이감을 더해보세요.



NEW ●● S263



NEW ●● S264

# Premium Painted Wood



Premium Painted Wood ●● PNT01



Premium Painted Wood ●● PNT02



Premium Painted Wood ●● PNT03



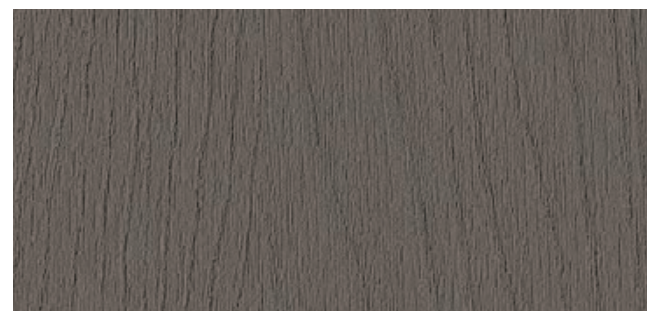
Premium Painted Wood ●● PNT04



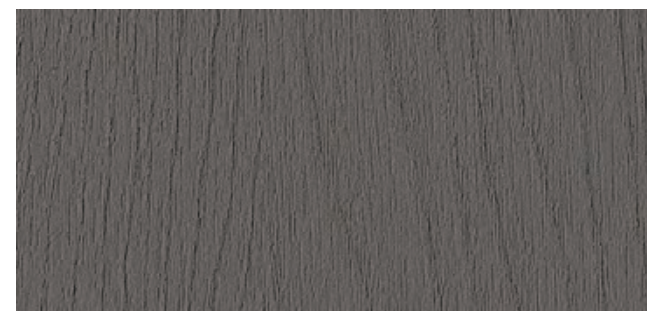
Premium Painted Wood ●● PNT07



Premium Painted Wood ●● PNT09



Premium Painted Wood ●● PNT05



Premium Painted Wood ●● PNT10

우드 특유의 질감은 살리면서 페인트의 감성을 담아낸 페인티드 우드 시리즈를 만나보세요.

# Painted Wood

● 방염 ● 비방염



Super White Wood ●● ZSW04



Painted Wood ●● PTW16



Painted Wood ●● PTW10



Painted Wood ●● PTW01



Painted Wood ●● PTW02



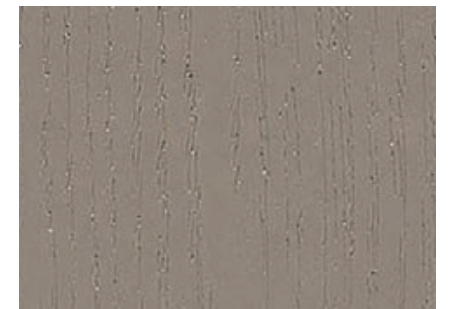
Painted Wood ●● PTW14



Painted Wood ●● PTW08



Painted Wood ●● PTW11



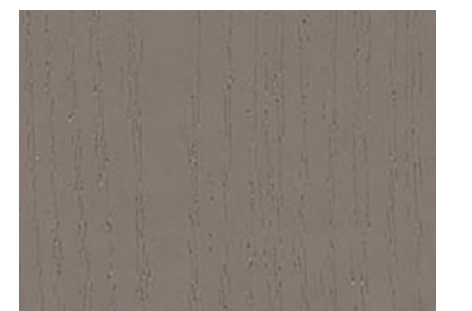
Painted Wood ●● PTW12



Painted Wood ●● PTW06



Painted Wood ●● PTW05



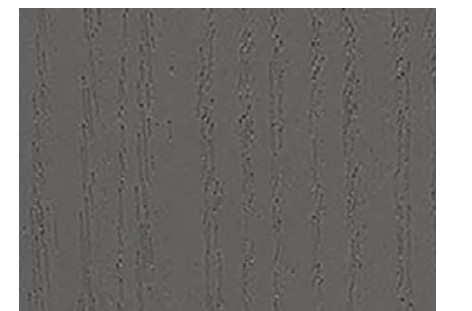
Painted Wood ●● PTW09



Painted Wood ●● PTW07



Painted Wood ●● PTW15



Painted Wood ●● PTW04

※ 상기 이미지는 이해를 돕기 위한 것으로 실제 제품과 상이할 수 있습니다.

# Super Matt

보닥 수퍼매트 시리즈는 차별화된 특수 표면 질감 처리를 하여 각종 생활 오염과 스크래치에 강한 프리미엄 제품입니다. 전들한 시각적 효과는 물론 고급스러운 촉감으로 공간의 품격을 한 차원 높여드립니다.



제품을 만져보세요 \*프리미엄 무광 질감 적용

해당 제품은 방염/비방염 계열 공정이 상이하여 표면 질감의 차이가 있습니다. (\*샘플북 수록: 비방염 기준)

Super Matt  ● SMT16	Super Matt  ● SMT01	Super Matt  ● SMT24
Super Matt  ● SMT21	Super Matt  ● SMT17	Super Matt  ● SMT02
Super Matt  ● SMT20	Super Matt  ● SMT12	Super Matt  ● SMT03
Super Matt  ● SMT18	Super Matt  ● SMT13	Super Matt  ● SMT04
Super Matt  ● SMT10	Super Matt  ● SMT05	Super Matt  ● SMT14
Super Matt  ● SMT11	Super Matt  ● SMT06	Super Matt  ● SMT15
Super Matt  ● SMT11	Super Matt  ● SMT06	Super Matt  ● SMT07

# Texture

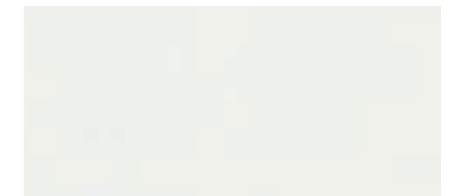
● 방염 ● 비방염



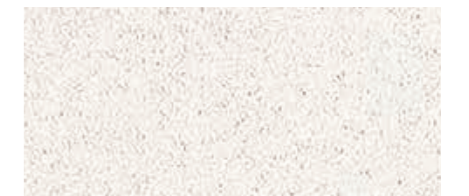
● LS102



● LS104



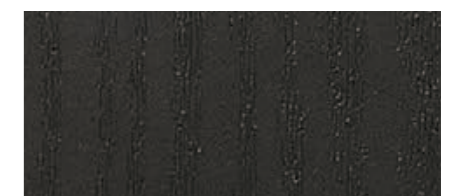
● HS204



● CP202



● LM202



● LS106



● LS103

※ 상기 이미지는 이해를 돕기 위한 것으로 실제 제품과 상이할 수 있습니다.

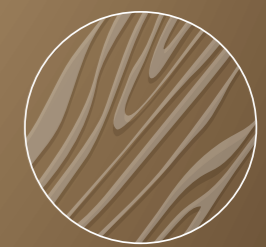
# WOOD

- Optical Grain Wood
- Long Wood
- Origin Wood
- Premium Wood
- Standard Wood



## Long Wood

보닥 LW 롱우드 시리즈는 고급스러운 표면 마감을 가져감과 동시에 더욱 길어진 1,800mm 세로 리핏으로, 층고가 높은 공간에서 그 아름다움이 배가 됩니다. LW 시리즈를 통해 롱우드의 웅장함을 경험해보세요.

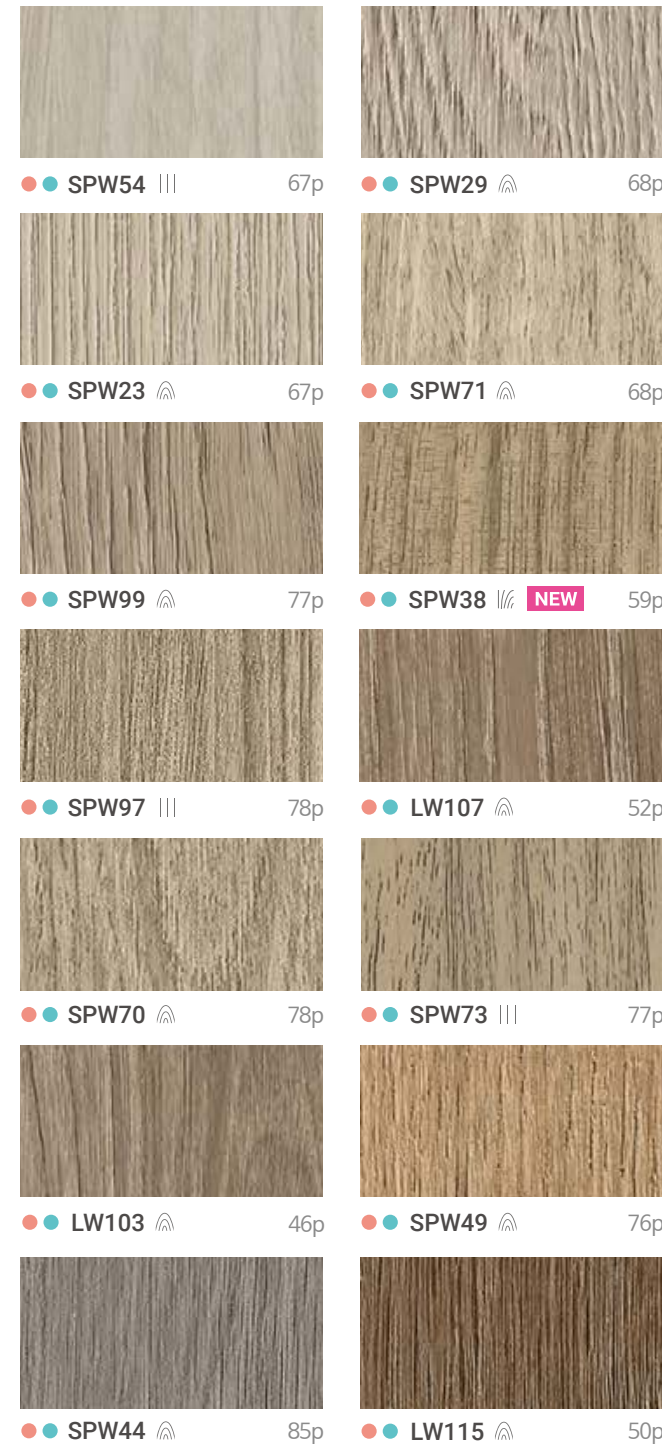


## Origin Wood

보닥 SPW 오리지인 우드 시리즈는 프리미엄 표면 코팅과 정교한 엠보스 적용으로 보다 자연스러운 우드의 질감을 연출합니다. SPW만의 고급스러운 표면 마감을 다양한 컬러와 수종을 통해 매칭해보세요.

WOOD

# Wood Palette

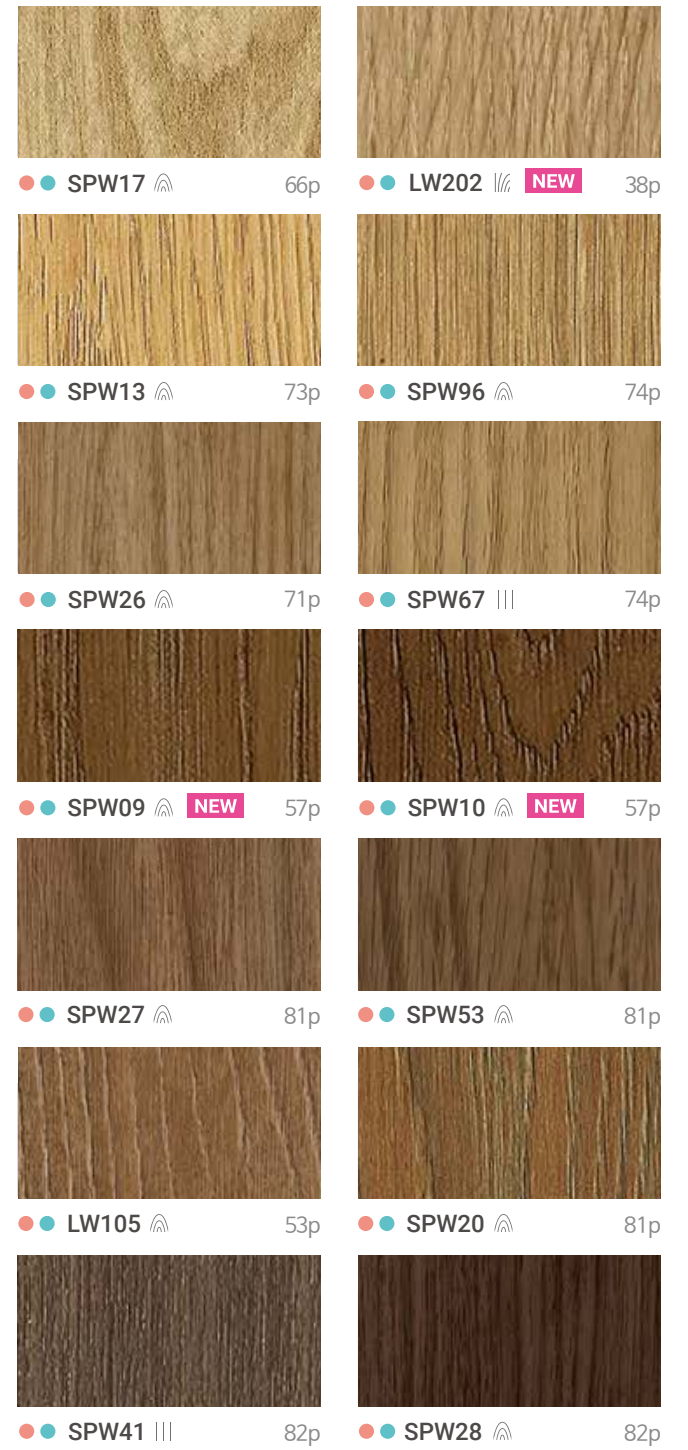
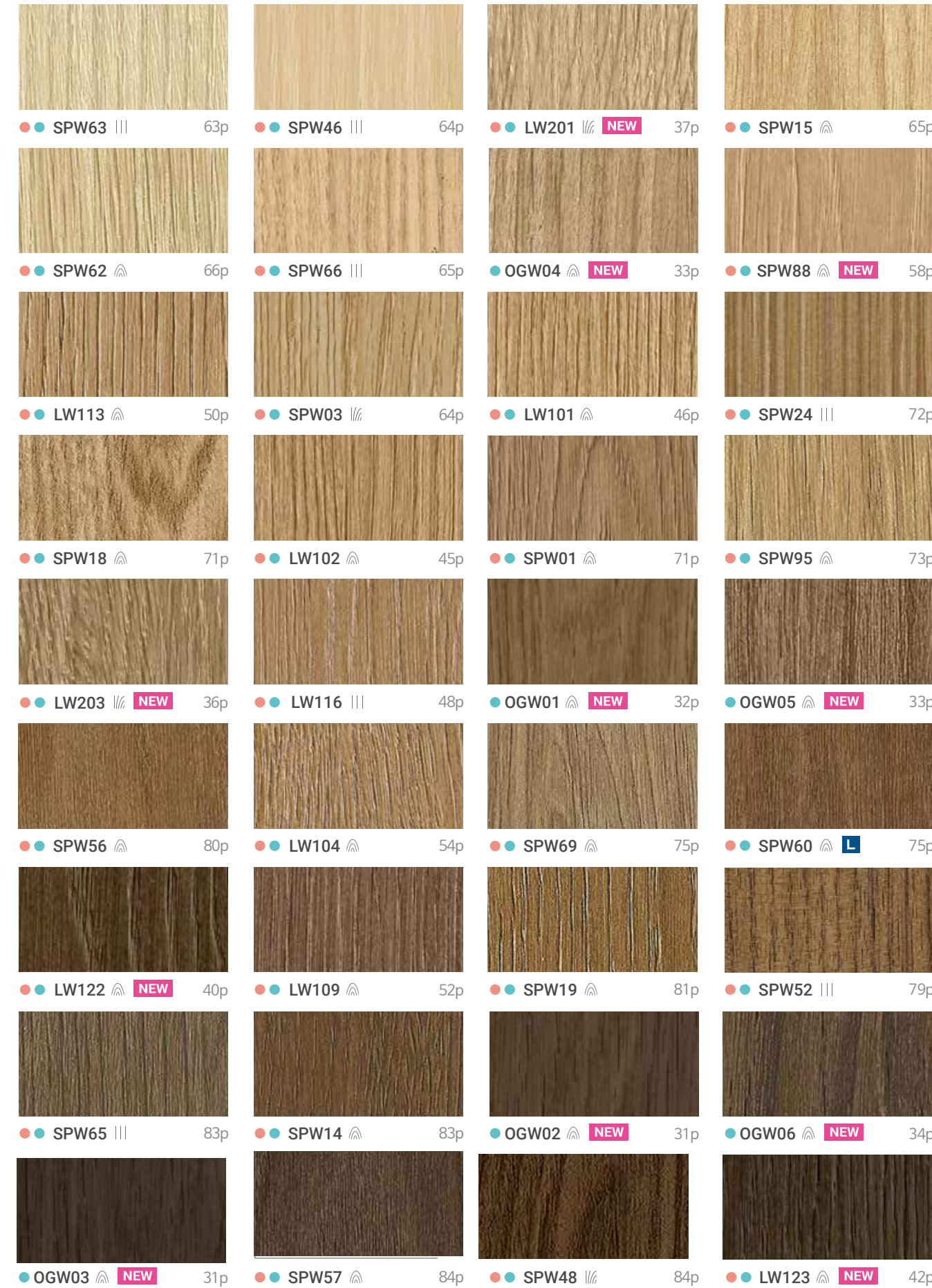


# Wood Palette



보닥 인테리어필름의 프리미엄 우드군들을 컬러 순으로 연출한 우드 팔레트입니다.  
다양한 컬러와 수종의 우드 제품들을 보다 손쉽게 찾아보세요.

L 리바트 매칭 필름 ● 방염 ● 비방염 ||| Vertical ㄱ Half Grain ㄴ Wood Grain





# Optical Grain Wood



OGW01

● 방염 ● 비방염 ||| Vertical ||| Half Grain 🏠 Wood Grain



Noble Oak

NEW ● OGW02 🏠



Noble Oak

NEW ● OGW03 🏠



Noble Oak

NEW ● OGW01 🏠

※ 상기 이미지는 이해를 돕기 위한 것으로 실제 제품과 상이할 수 있습니다.

# Optical Grain Wood



● 방염 ● 비방염 || Vertical || Half Grain || Wood Grain



Essence Teak

NEW ● OGW04



Essence Teak

NEW ● OGW05



Essence Teak

NEW ● OGW06

# Long Wood



더욱 길어진 1,800mm 세로 리핏의 보닥 롱우드로 높은 층고의 공간에 자연스럽게 웅장한 무드를 연출하세요.

● 방염 ● 비방염 || Vertical || Half Grain || Wood Grain



Noa Oak

NEW ● ● LW203 ||

※ 상기 이미지는 이해를 돕기 위한 것으로 실제 제품과 상이할 수 있습니다.

# Long Wood

● 방염 ● 비방염 || Vertical || Half Grain || Wood Grain



Noa Oak

NEW ● ● LW201 ||



Noa Oak

NEW ● ● LW202 ||



Arden Oak

NEW ● ● LW122

※ 상기 이미지는 이해를 돕기 위한 것으로 실제 제품과 상이할 수 있습니다.

# Long Wood

● 방염 ● 비방염 || Vertical || Half Grain || Wood Grain



Arden Oak

NEW ● ● LW121



Arden Oak

NEW ● ● LW123

# Long Wood



● 방염 ● 비방염 || Vertical || Half Grain || Wood Grain



Nordic Oak

● ● LW111



Nordic Oak

● ● LW110



Nordic Oak

● ● LW112

※ 상기 이미지는 이해를 돕기 위한 것으로 실제 제품과 상이할 수 있습니다.

# Long Wood



Denver Oak

● ● LW102



Denver Oak

● ● LW101



Denver Oak

● ● LW103

● 방염 ● 비방염 || Vertical || Half Grain || Wood Grain

# Long Wood



LW116

● 방염 ● 비방염 || Vertical || Half Grain || Wood Grain



Amber Oak

● ● LW116 ||



Amber Oak

● ● LW117 ||

※ 상기 이미지는 이해를 돕기 위한 것으로 실제 제품과 상이할 수 있습니다.

# Long Wood



Alpine Oak ●● LW114



Alpine Oak ●● LW113



Alpine Oak ●● LW115

● 방염 ● 비방염 || Vertical || Half Grain || Wood Grain

※ 상기 이미지는 이해를 돕기 위한 것으로 실제 제품과 상이할 수 있습니다.



Timber Oak

● ● LW108



Timber Oak

● ● LW107



Timber Oak

● ● LW109

※ 상기 이미지는 이해를 돕기 위한 것으로 실제 제품과 상이할 수 있습니다.

# Long Wood



Sonoma Oak

● ● LW105



Sonoma Oak

● ● LW104



Sonoma Oak

● ● LW106

● 방염 ● 비방염 || Vertical || Half Grain || Wood Grain

※ 상기 이미지는 이해를 돕기 위한 것으로 실제 제품과 상이할 수 있습니다.

# Long Wood



Ebony Oak

● ● LW120



Ebony Oak

● ● LW118



Ebony Oak

● ● LW119

● 방염 ● 비방염 ||| Vertical |||| Half Grain ||||| Wood Grain

# Origin Wood



SPW10



Spanish Oak

NEW ● ● SPW09



Spanish Oak

NEW ● ● SPW10

보닥만의 기술력과 프리미엄 디자인으로 완벽하게 재현해 낸 우드 그 이상의 우드, SPW 시리즈를 선보입니다. 진짜 나무에 가까운 견고한 질감과 자연스러운 느낌 그대로, 프리미엄 마감의 새로운 차원을 경험해보세요!

● 방염 ● 비방염 || Vertical || Half Grain || Wood Grain



Eden Oak

NEW ● ● SPW88



Eden Oak

NEW ● ● SPW89



SPW89

# Origin Wood



Siena Teak

**NEW** ● ● SPW38



Siena Teak

**NEW** ● ● SPW39

● 방염 ● 비방염 || Vertical || Half Grain || Wood Grain



Solid Oak

● ● SPW22



Oak

● ● SPW45



SPW22

# Origin Wood



SPW05

● 방염 ● 비방염 || Vertical || Half Grain || Wood Grain



Wash Oak

● ● SPW61



Oak

● ● SPW68



Oak

● ● SPW98



Vertical Wood

● ● SPW05



SPW68

# Origin Wood

● 방염 ● 비방염 ||| Vertical || Half Grain ☞ Wood Grain



Oak

● ● SPW63 |||



● ● SPW91 |||



SPW91 · SPW92



SPW03



Oak

● ● SPW46 |||



Oak

● ● SPW03 |||

# Origin Wood



SPW15

● 방염 ● 비방염 || Vertical || Half Grain || Wood Grain



Wild Oak

● ● SPW17



Wash Oak

● ● SPW62



Elm

● ● SPW66



Velvet Oak

● ● SPW15



SPW17

# Origin Wood



SPW54



Elder

SPW54



Solid Oak

SPW23

방염 비방염 Vertical Half Grain Wood Grain



Oak

SPW29



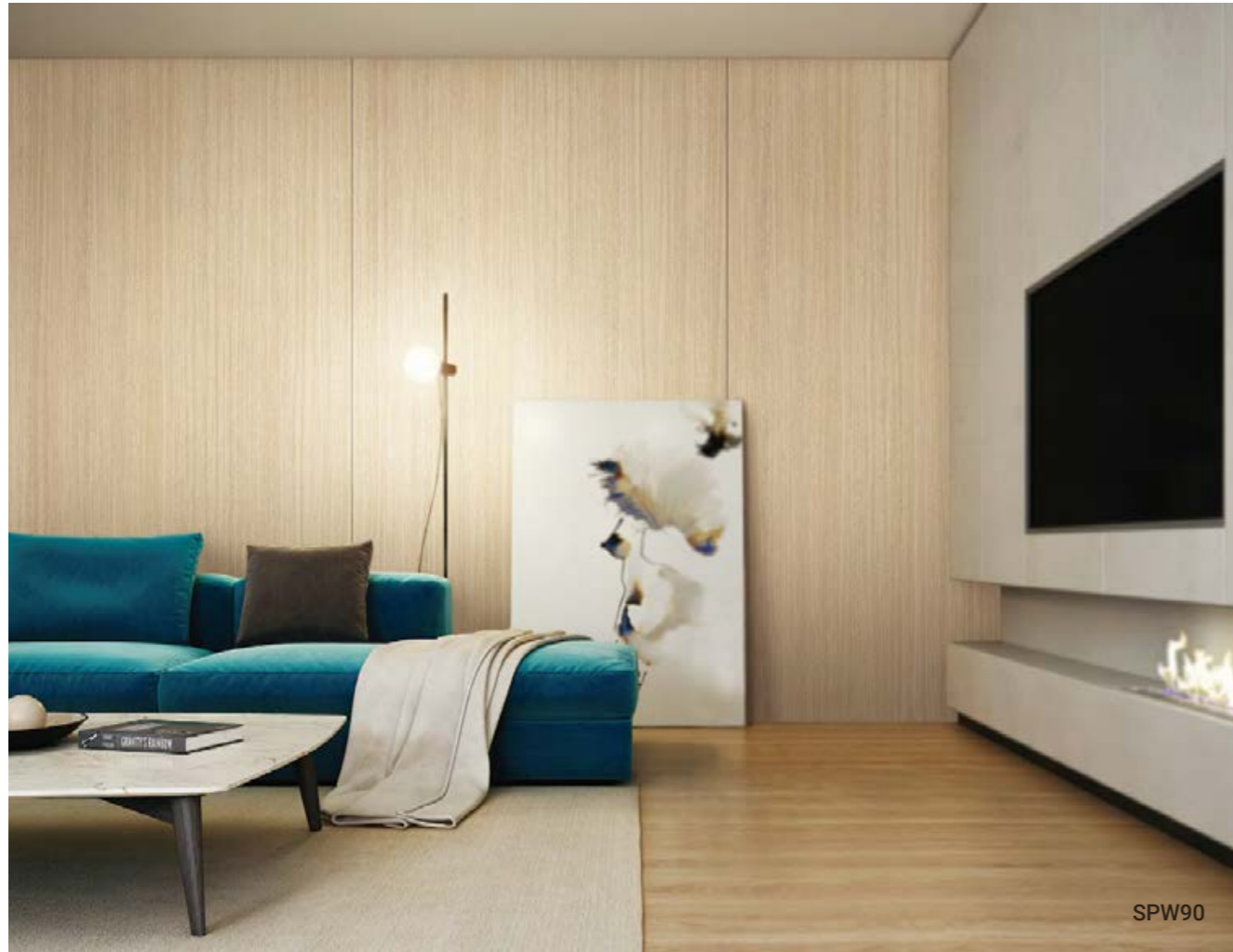
Eucalyptus

SPW71



SPW29

# Origin Wood



SPW90

● 방염 ● 비방염 ||| Vertical || Half Grain ☞ Wood Grain



Oak

● ● SPW64 |||



White Oak

● ● SPW11 ☞



Oak

● ● SPW30 ☞



Soft White Oak

● ● SPW94 ☞



Oak

● ● SPW43 ☞



African Teak

● ● SPW90 |||



※ 상기 이미지는 이해를 돕기 위한 것으로 실제 제품과 상이할 수 있습니다.

SPW64

# Origin Wood

● 방염 ● 비방염 || Vertical || Half Grain || Wood Grain



Velvet Oak

● ● SPW16



Wild Oak

● ● SPW01



Wild Oak

● ● SPW18



Walnut

● ● SPW26



SPW12



SPW01



Stripe Wood

● ● SPW24



White Oak

● ● SPW12

※ 상기 이미지는 이해를 돕기 위한 것으로 실제 제품과 상이할 수 있습니다.

# Origin Wood

● 방염 ● 비방염 || Vertical || Half Grain || Wood Grain

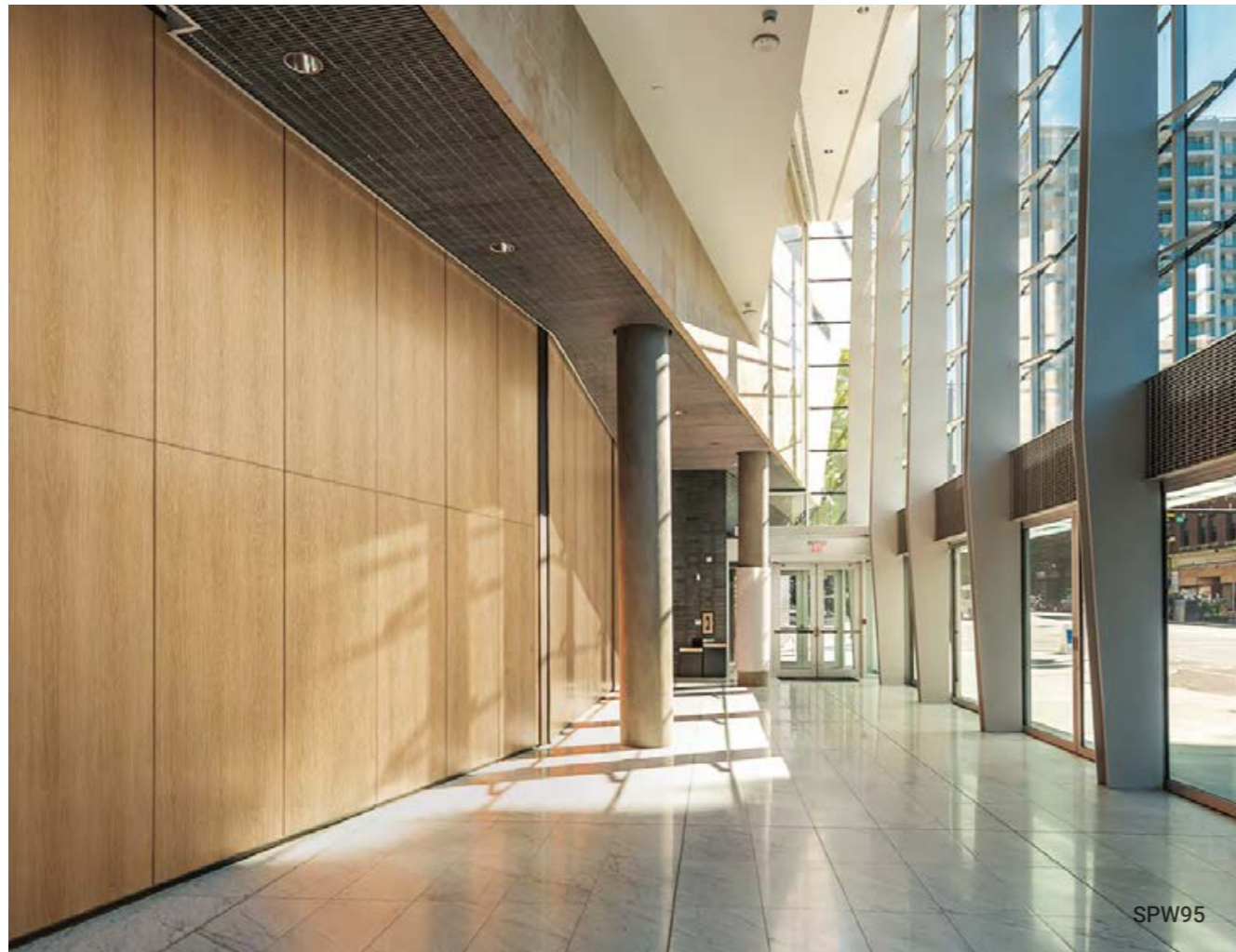


Oak

● ● SPW13 || Wood Grain



● ● SPW95 || Wood Grain



SPW95



SPW67



Eiche

● ● SPW96 || Wood Grain



Elm

● ● SPW67 || Vertical

# Origin Wood



SPW60



Oak

SPW69



Ash

SPW60

리바트 매칭 필름 방염 비방염 Vertical Half Grain Wood Grain



Split Wood

SPW50



Split Wood

SPW49



SPW50

# Origin Wood



SPW73



Oak

SPW99



Walnut

SPW73

방염 비방염 Vertical Half Grain Wood Grain



Eucalyptus

SPW70



African Teak

SPW97



SPW70

# Origin Wood

● 방염 ● 비방염 ||| Vertical || Half Grain ☞ Wood Grain



Elm

● ● SPW40 |||



Walnut

● ● SPW52 |||



SPW40



SPW25



Stripe Wood

● ● SPW25 |||



Ash

● ● SPW56 ☞

# Origin Wood

● 방염 ● 비방염 ||| Vertical || Half Grain ☞ Wood Grain



Walnut

● ● SPW27 ☞



Oak

● ● SPW53 ☞



Dark Oak

● ● SPW19 ☞



Dark Oak

● ● SPW20 ☞



SPW41 · SPW42



Teak

● ● SPW41 |||



Walnut

● ● SPW28 ☞



SPW19

※ 상기 이미지는 이해를 돕기 위한 것으로 실제 제품과 상이할 수 있습니다.

# Origin Wood



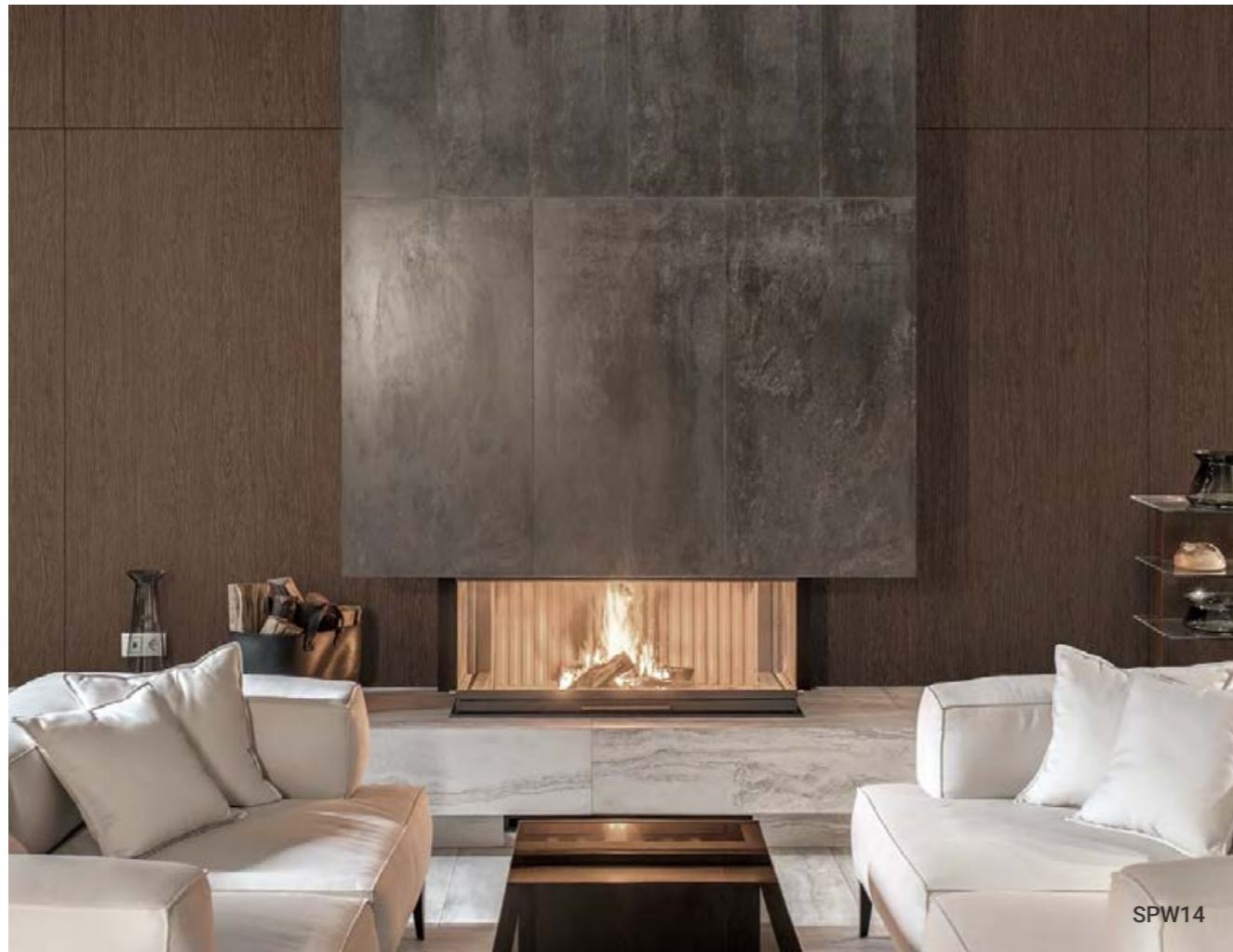
Oak

● ● SPW65 |||



Oak

● ● SPW14 ☰



SPW14



SPW47

● 방염 ● 비방염 ||| Vertical || Half Grain ☰ Wood Grain



Walnut

● ● SPW47 |||



Walnut

● ● SPW72 |||



Ash

● ● SPW57 ☰



Walnut

● ● SPW48 |||

# Origin Wood

● 방염 ● 비방염 || Vertical || Half Grain || Wood Grain



Oak

● ● SPW44 || Wood Grain



● ● SPW92 || Wood Grain



SPW44



SPW55



Teak

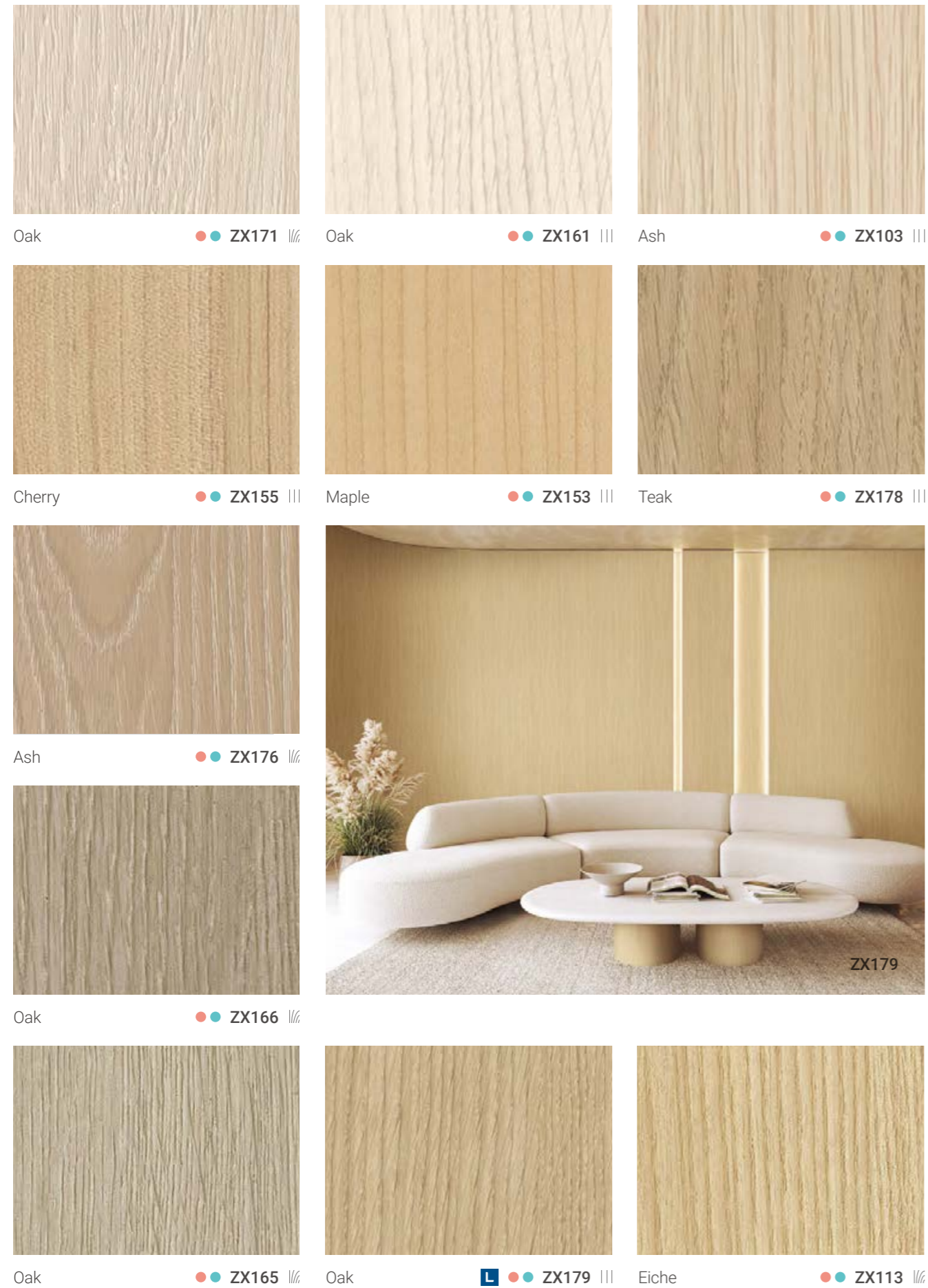
● ● SPW42 ||



Elder

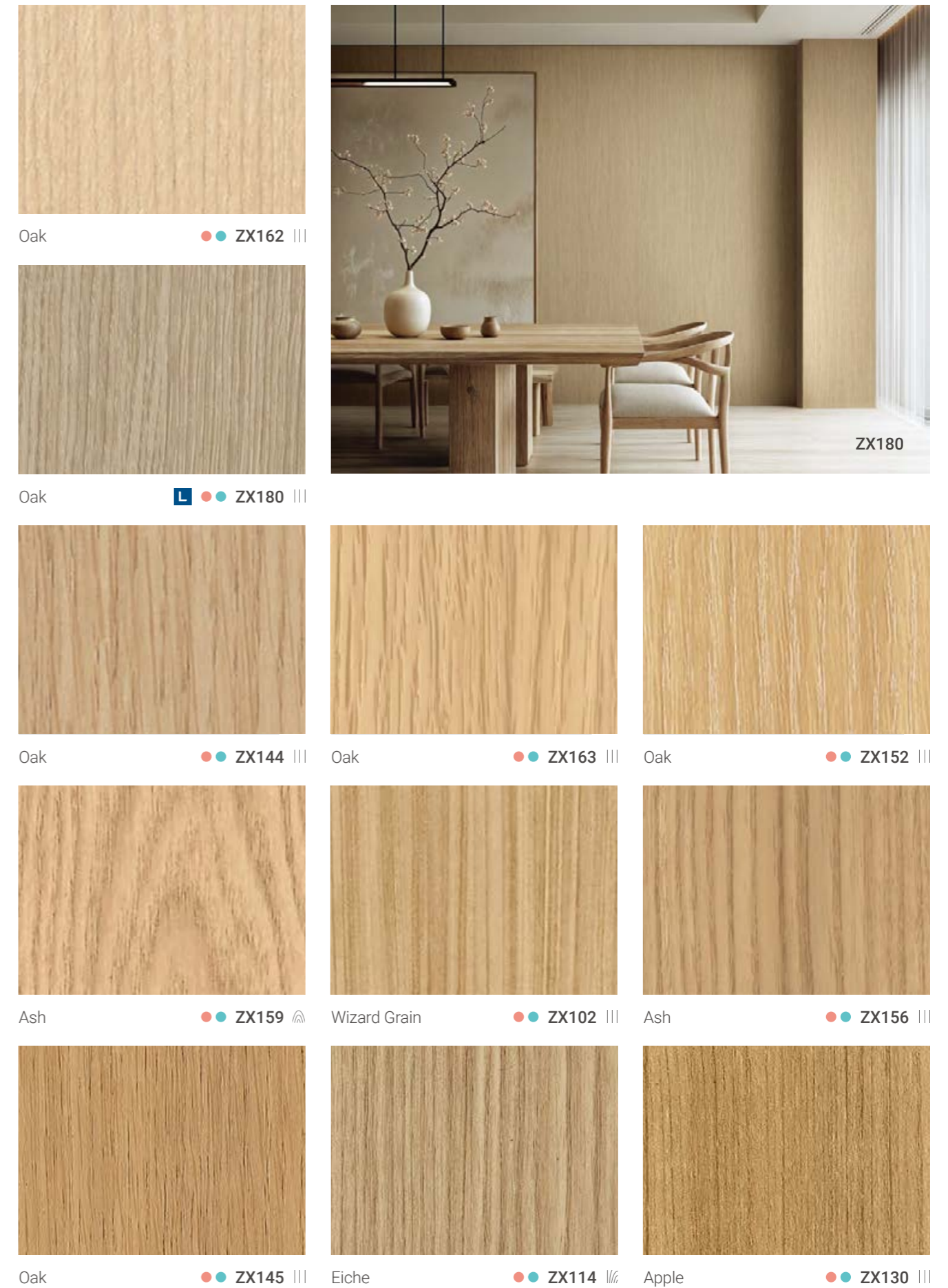
● ● SPW55 ||

# Premium Wood



천연 그대로의 우드를 재현하여 시각적인 아름다움뿐만 아니라 손끝에서 느껴지는 촉감까지 디테일이 살아있는 프리미엄 우드로 자연과 함께 숨 쉬는 친자연적인 생활공간을 경험해보세요.

리바트 매칭 필름 ● 방염 ● 비방염 〰️ Vertical 〰️ Half Grain 〰️ Wood Grain



# Premium Wood

● 방염 ● 비방염 ||| Vertical || Half Grain ☞ Wood Grain



Oak ● ● ZX107 ☞



Oak ● ● ZX108 ☞



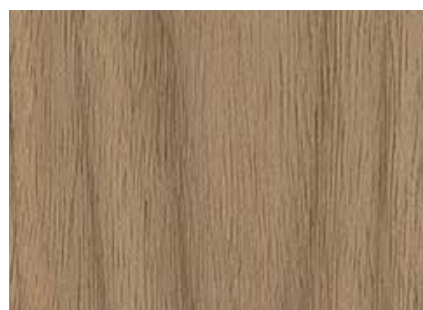
Oak ● ● ZX172 ||



Ash ● ● ZX110 ||



Ash ● ● ZX109 ||



Walnut ● ● ZX149 ☞



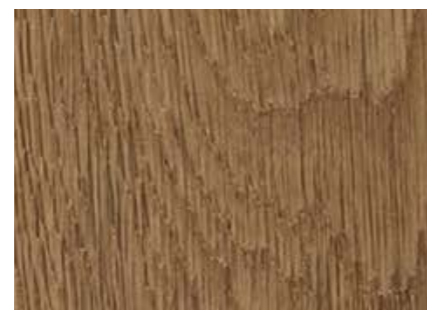
Oak ● ● ZX154 |||



Walnut ● ● ZX119 ☞



Pine ● ● ZX169 ||



Oak ● ● ZX124 ☞



Teak ● ● ZX104 |||



Walnut ● ● ZX158 ☞



Walnut ● ● ZX126 ||



Teak ● ● ZX118 |||



Walnut ● ● ZX175 ☞



Amazaoué ● ● ZX116 |||



Oak ● ● ZX133 ☞



Oak ● ● ZX174 ||



Oak ● ● ZX125 ☞



Oak ● ● ZX134 ☞



Ash ● ● ZX141 ||



Oak ● ● ZX157 ☞

# Standard Wood

우드 본연의 아름다운 패턴과 질감이 공간과 자연스럽게 어우러지는 스탠다드 우드로 나무의 다양한 표정을 느껴보세요.

● 방염 ● 비방염 || Vertical || Half Grain || Wood Grain

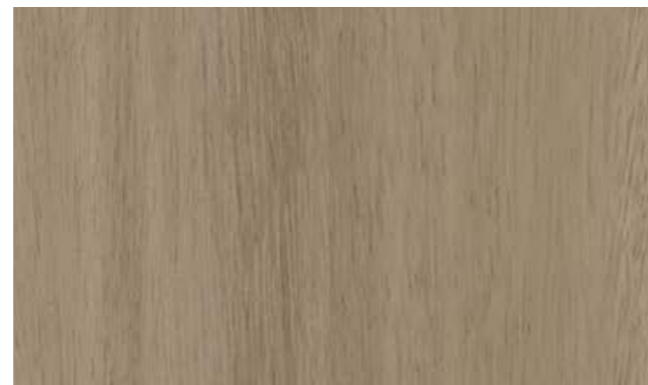


W018



Eucalyptus

NEW ● ● W017



Eucalyptus

NEW ● ● W018



Riven Oak

NEW ● ● W402



Riven Oak

NEW ● ● W403



W403



Soft Noche

NEW ● ● W741



Soft Noche

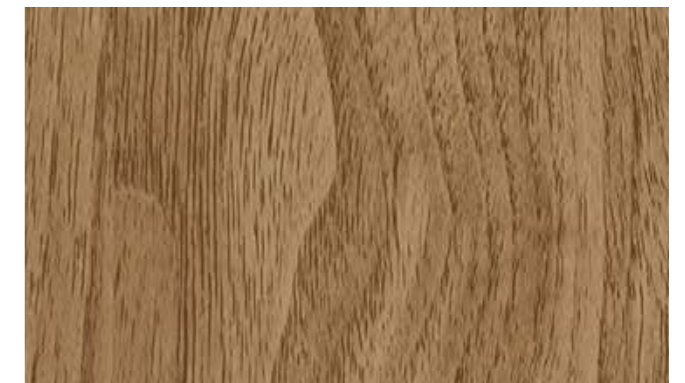
NEW ● ● W742



W742



W957



Velvet Oak

NEW ● ● W957

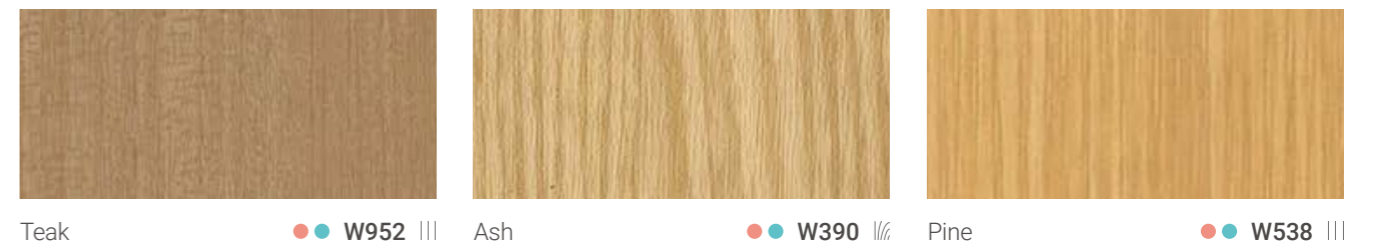
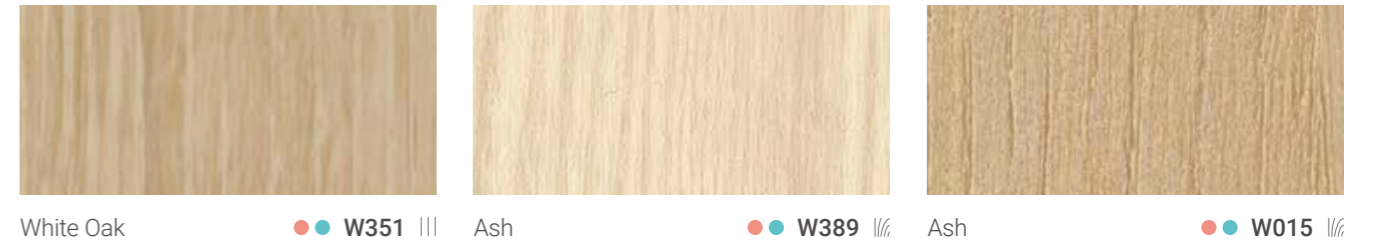
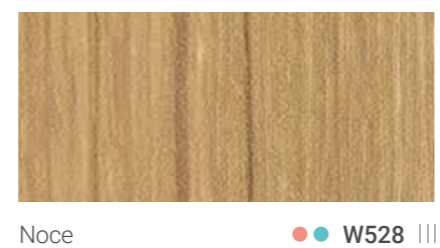
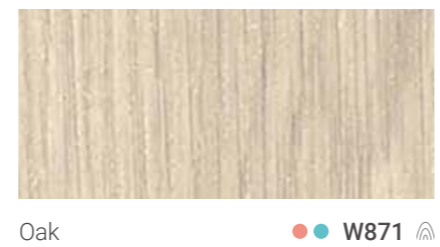
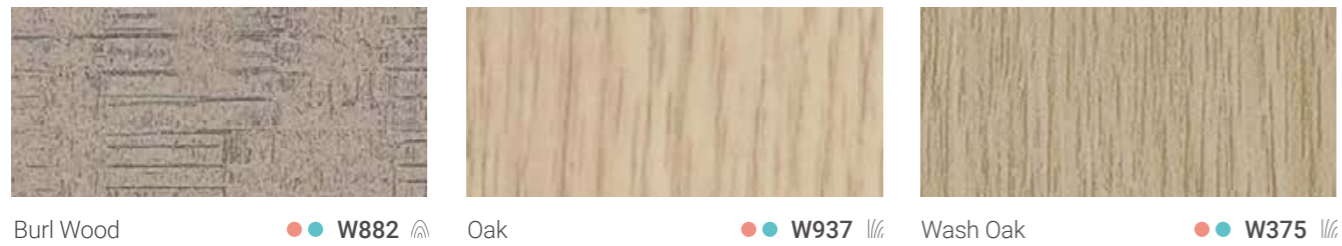
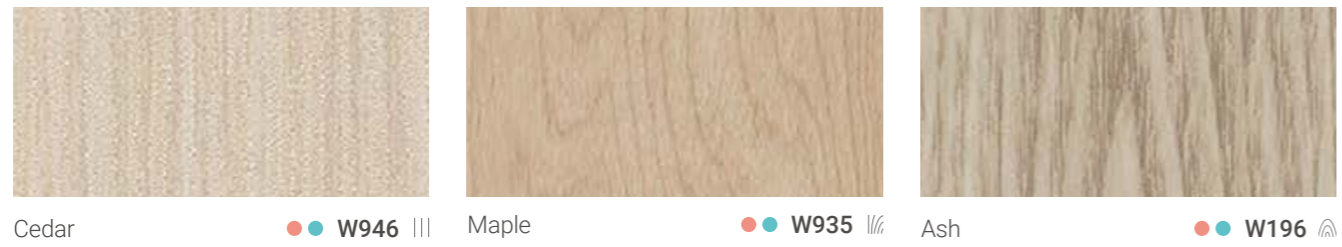
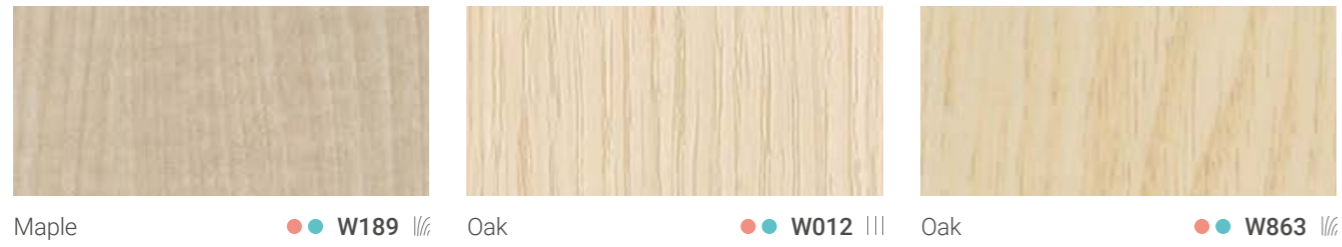
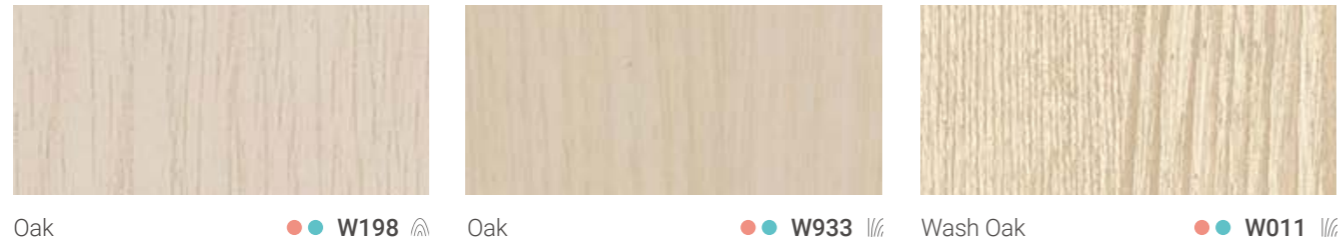


Velvet Oak

NEW ● ● W958

# Standard Wood

● 방염 ● 비방염 || Vertical || Half Grain || Wood Grain



# Standard Wood

● 방염 ● 비방염 || Vertical || Half Grain || Wood Grain



Sycamore ● ● W845 ||



Oak ● ● W949 ||



Pine ● ● W183 ||



Oak ● ● W864 ||



Maple ● ● W842 ||



Teak ● ● W870 ||



Noce ● ● W508 ||



Africa Limba ● ● W177 ||



Oak ● ● W942 ||



Maple ● ● W171 ||



Walnut ● ● W141 ||



Oak ● ● W943 ||



Cherry ● ● W816 ||



Walnut ● ● W376 ||



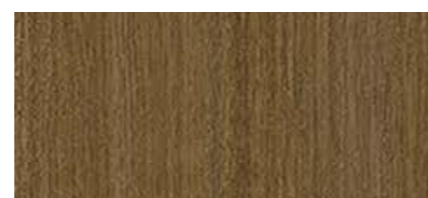
Walnut ● ● W302 ||



Walnut ● ● W260 ||



Walnut ● ● W206 ||



Walnut ● ● W681 ||



Teak ● ● W953 ||



Ash ● ● W880 ||



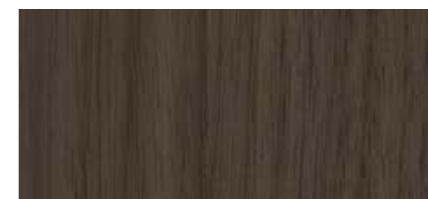
Rose Wood ● ● W727 ||



Walnut ● ● W954 ||



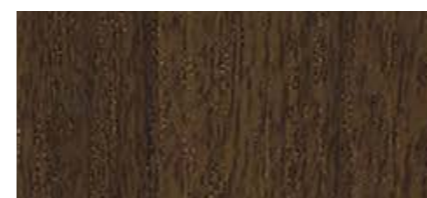
Walnut ● ● W016 ||



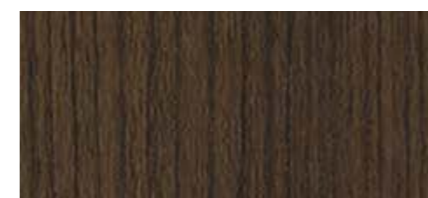
Walnut ● ● W955 ||



Walnut ● ● W207 ||



Noce ● ● W823 ||



Oak ● ● W638 ||



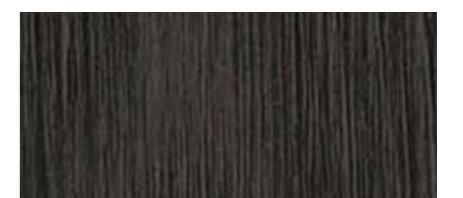
Noce ● ● W722 ||



Walnut ● ● W956 ||



Burl Wood ● ● W883 ||



Noce ● ● W705 ||

# NATURAL SURFACE

- Soft Fabric
- Natural Fabric
- Real Fabric
- Soft Leather
- Velvet Metal
- UMI
- Real Metal
- Gold

HYUNDAI L&C 2026 - 2027  
Bodaq Interior 博大  
New Collection



자연스러운 직물 텍스처의 소프트 패브릭 시리즈로,  
부드러운 감성을 담아 모던하면서도 따뜻한 무드의 인테리어를 완성합니다.

Soft Fabric

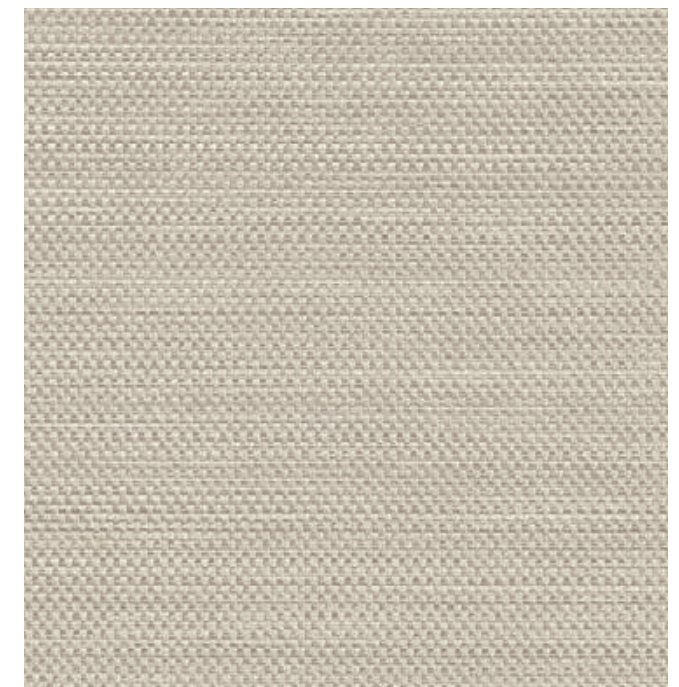
SF802 · LW122

● 방염 ● 비방염



Chevron

NEW ● ● SF801



Woven Fabric

NEW ● ● SF803



Chevron

NEW ● ● SF802



Woven Fabric

NEW ● ● SF804

※ 상기 이미지는 이해를 돕기 위한 것으로 실제 제품과 상이할 수 있습니다.

# Natural Fabric



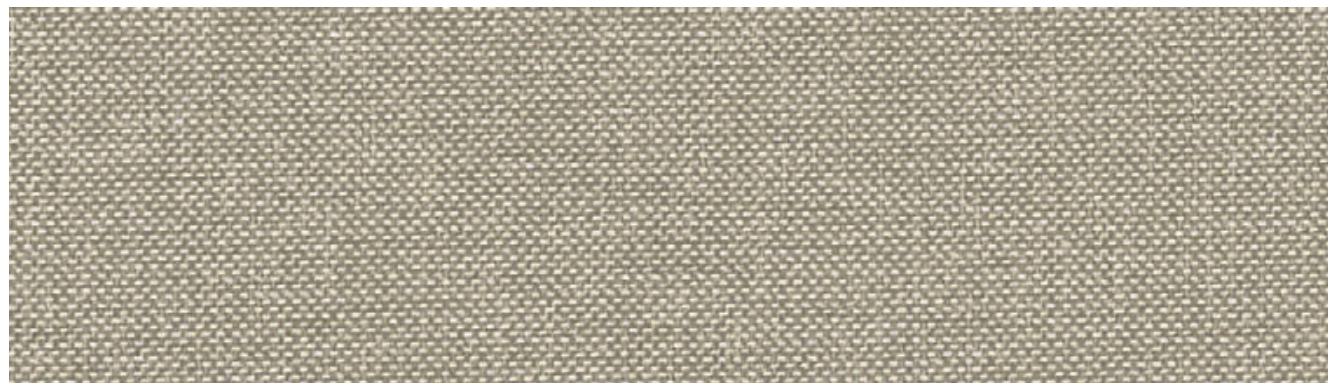
Oxford Twill

● NF904



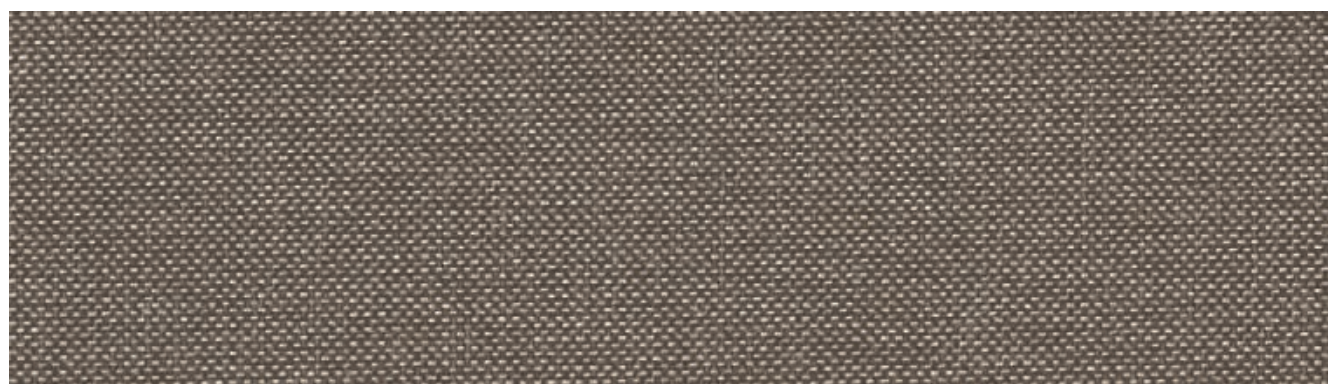
Herringbone

● NF903



Oxford Twill

● NF905



Oxford Twill

● NF906



실제 원사를 직조하여 제작한 천연패브릭 시리즈로 보다 따뜻하고 아늑한 공간 연출이 가능하며 한층 더 고급스러운 실내 분위기를 선사합니다.

NF902

● 방염 ● 비방염



Herringbone

● NF902



Herringbone

● NF901

※ 상기 이미지는 이해를 돕기 위한 것으로 실제 제품과 상이할 수 있습니다.

# Real Fabric

PVC 원사를 씨실과 날실 하나하나 엮어 만드는 직조 방식으로 제작하여  
패브릭 특유의 자연스러운 질감과 내구성까지 갖춘 리얼 패브릭 시리즈입니다.

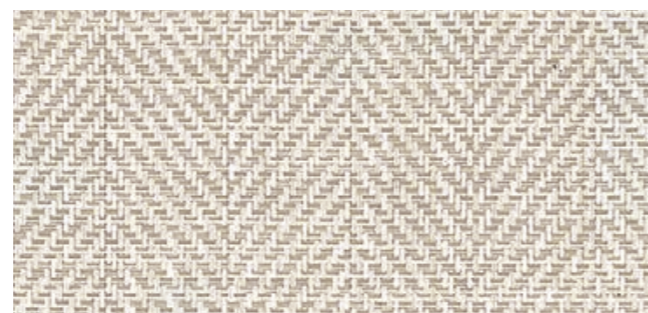


RF010



Real Fabric

RF011



Real Fabric

RF008



Real Fabric

RF010



Real Fabric

RF001

# Soft Leather

부드러운 촉감과 차분한 광택이 조화를 이루는 소프트 레더로  
공간에 편안한 온기와 깊이를 더해보세요.

방염 비방염



Soft Leather

NEW 방염 비방염 SL401



Soft Leather

NEW 방염 비방염 SL402



Soft Leather

NEW 방염 비방염 SL403



Soft Leather

NEW 방염 비방염 SL404



※ 상기 이미지는 이해를 돕기 위한 것으로 실제 제품과 상이할 수 있습니다.

# Velvet Metal

은은하면서도 드라마틱한 메탈감을 감각적인 컬러로 구현한 벨벳메탈을 통해 더욱 업그레이드 된 고급스러움을 경험해보세요.

● 방염 ● 비방염



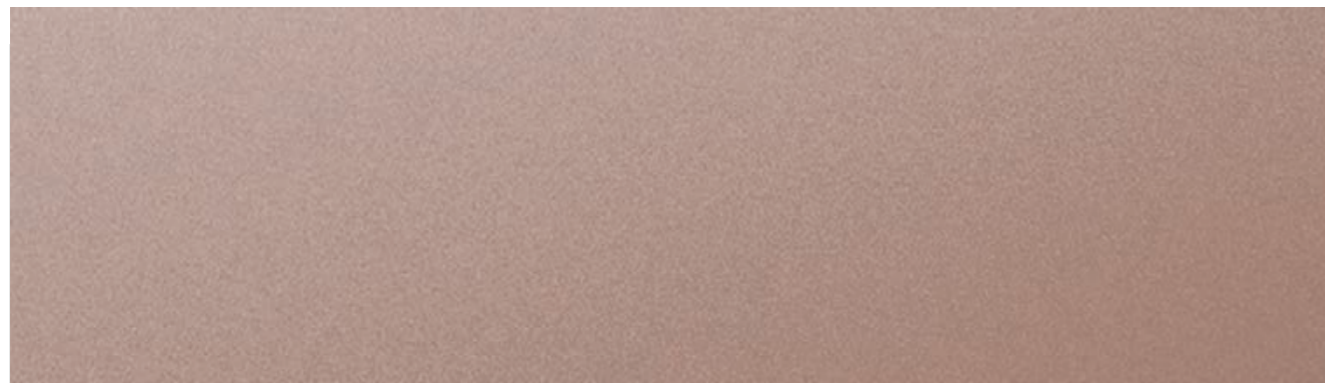
Champagne

● ● VM905



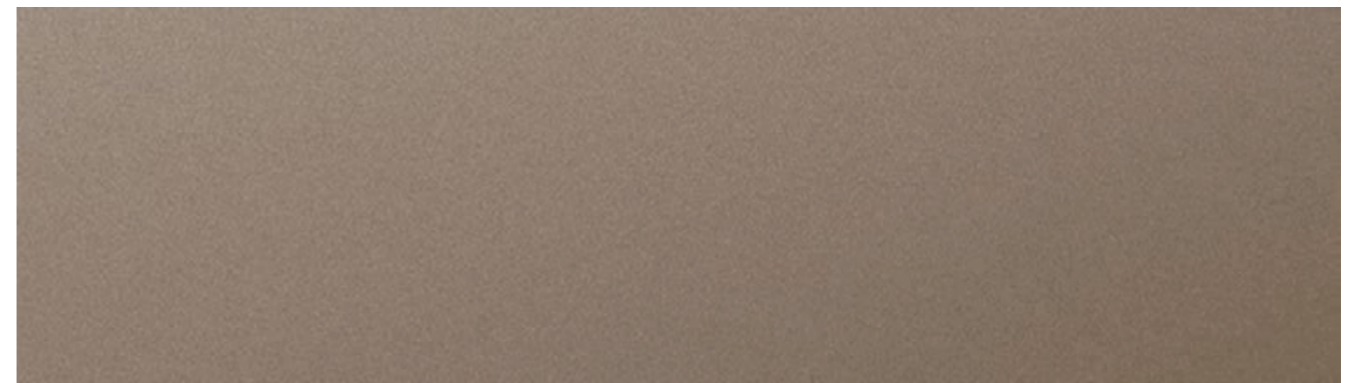
Gold

● ● VM907



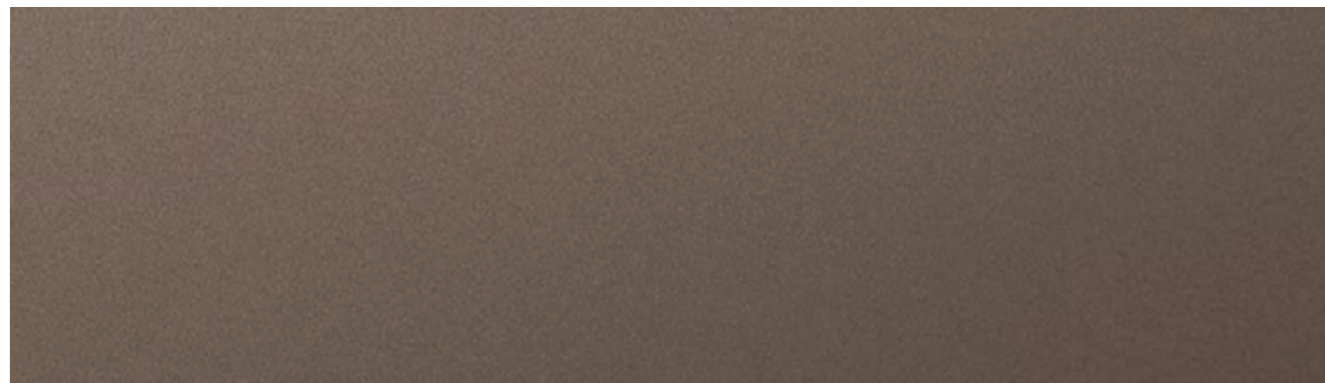
Rose Gold

● ● VM906



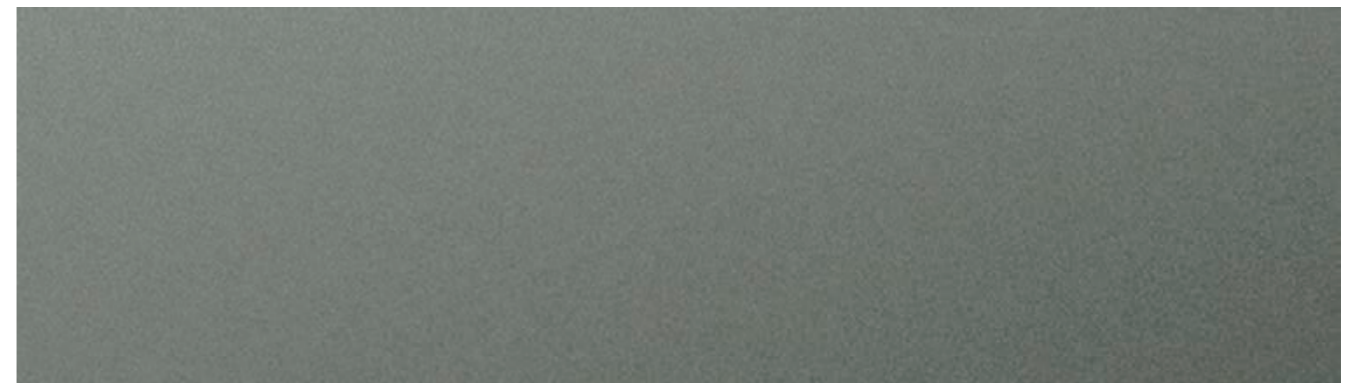
Light Brown

● ● VM908



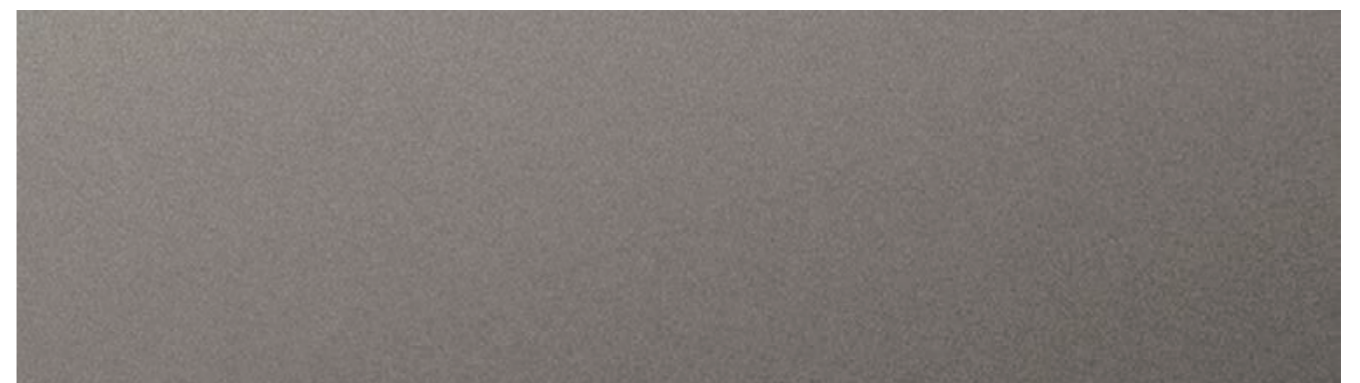
Brown

● ● VM909



Ash

● ● VM910



Chrome

● ● VM901



# Velvet Metal



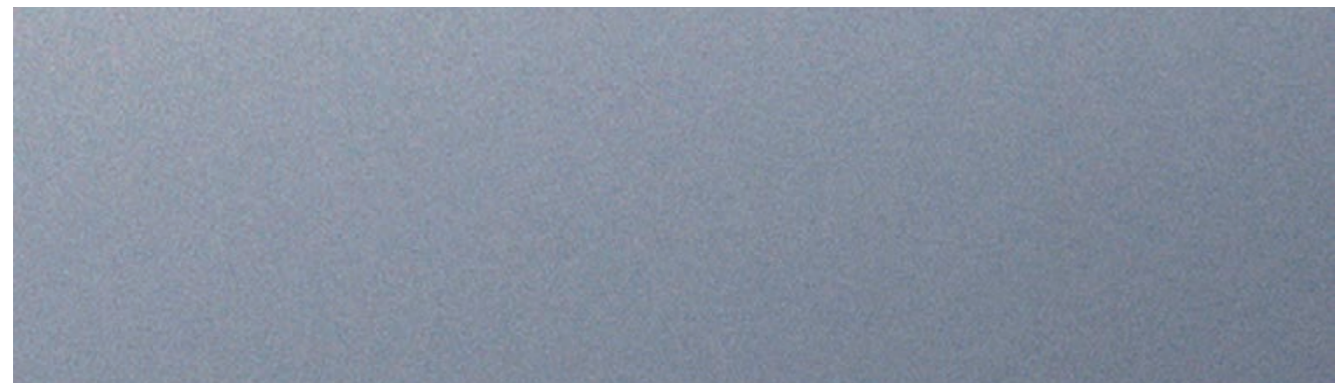
Grey

● ● VM902



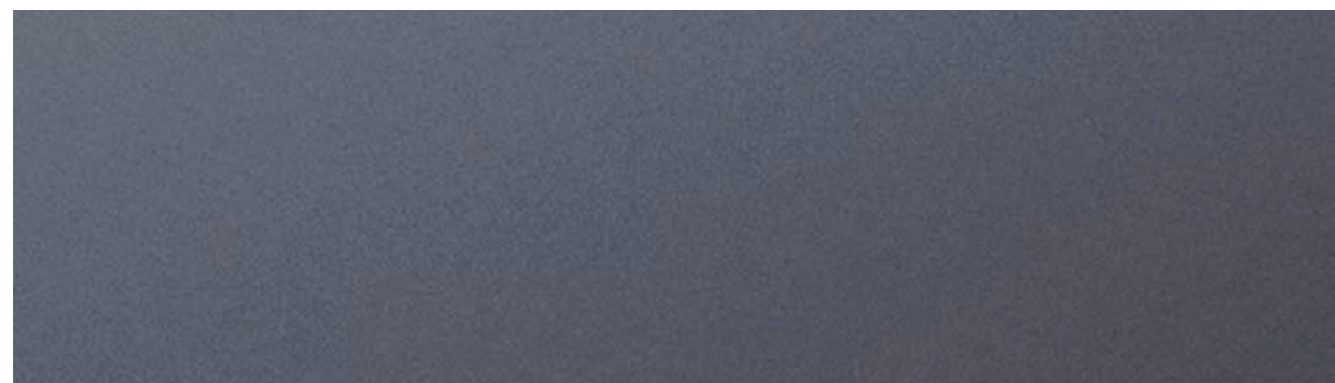
Silver

● ● VM903



Sky Blue

● ● VM904



Navy

● ● VM911

빛으로 완성되는 모더니즘의 절정. 메탈의 아름다움을 가장 풍부하게 표현한 UMI 메탈의 글래머러스한 매력을 느껴보세요.

UMI

● 방염 ● 비방염



UMI01 · UMI02



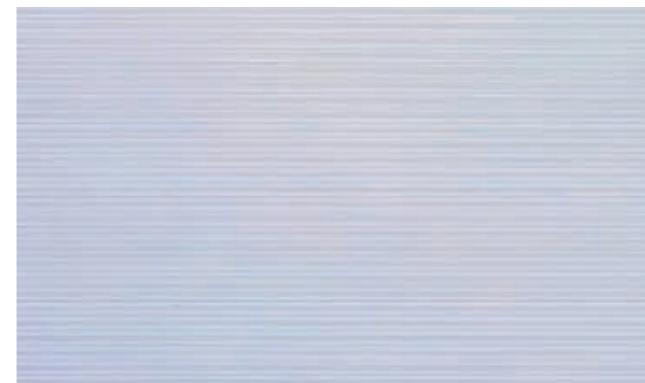
Shiny Rookie

● UMI02



Shiny Rookie

● UMI01



Hologram

● UMI06



Hologram

● UMI05



UMI05

# Real Metal

보닥만의 기술과 노하우로 메탈이 갖는 독특함과 빛나는 아름다움을 선사합니다.  
엘레베이터나 창호, 가구 도어 등 주거에서 상업 공간에 이르기까지 세련된 분위기를 더해줍니다.



Real Metal ●● RM004



Real Metal ●● RM015



Real Metal ●● RM007



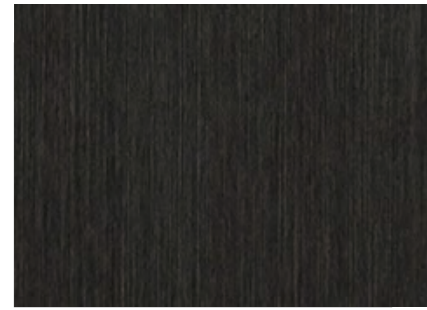
Real Metal ●● RM005



Real Metal ●● RM051



Real Metal ●● RM003



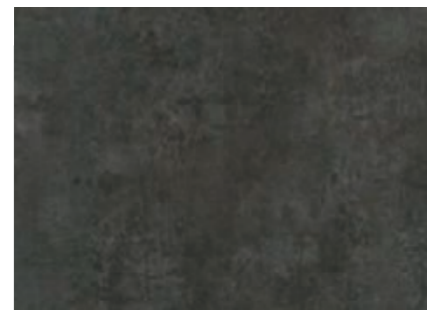
Real Metal ●● RM009



Real Metal ●● RM012



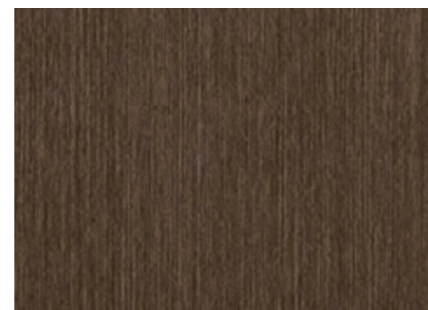
Real Metal ●● RM011



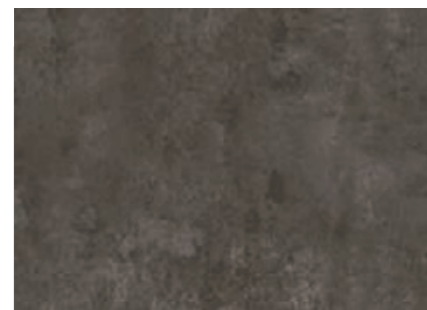
Patina Metal ●● NS602



Real Metal ●● RM002



Real Metal ●● RM008



Patina Metal ●● NS601



RM002

# Gold

화려한 골드 표현으로 포인트 공간에 자연스럽게 시선을 모아,  
어느 공간에서든 인상적인 분위기를 완성합니다.

● 방염 ● 비방염



Metal Weave ●● APZ18



Golden Fabric ●● APZ25



Gold Crack ●● APZ05



Golden Fabric ●● APZ26



APZ05

※ 상기 이미지는 이해를 돕기 위한 것으로 실제 제품과 상이할 수 있습니다.

# STONE & MARBLE

Premium Marble  
Stone & Marble

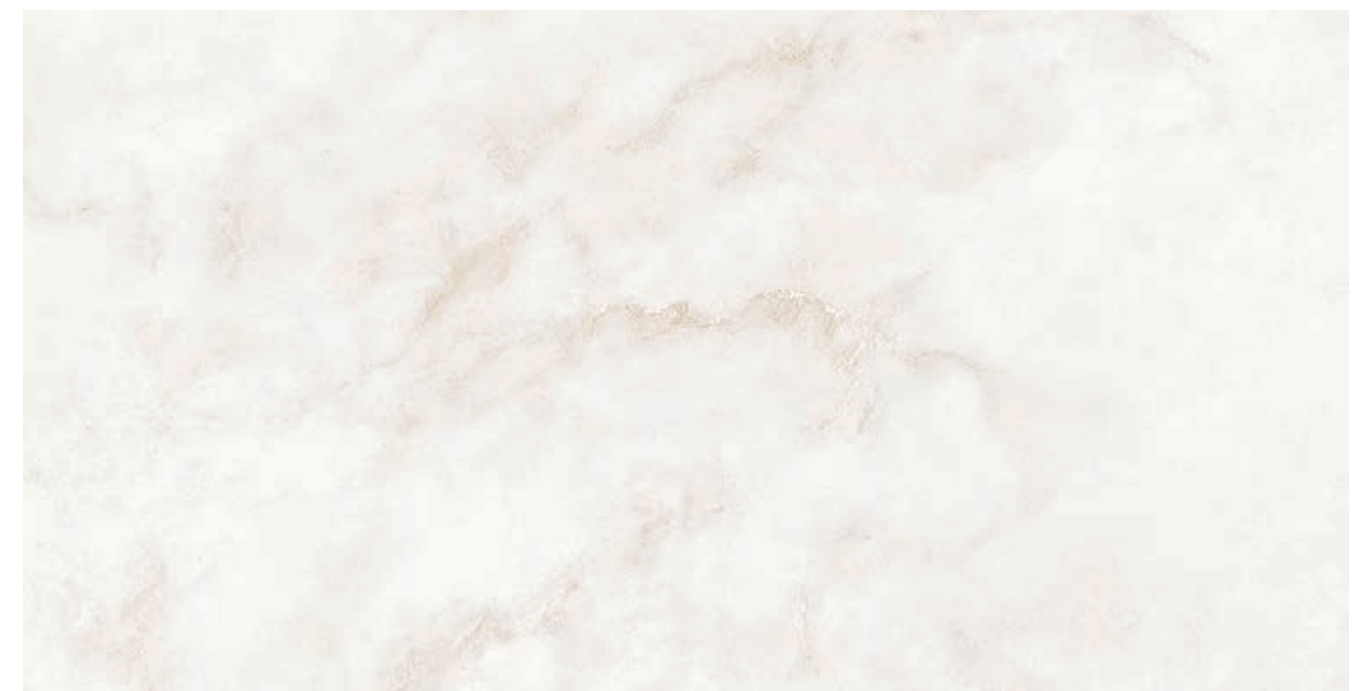
HYUNDAI L&C 2026 - 2027  
Bodaq Interior Film  
New Collection

## Premium Marble



PM019

● 방염 ● 비방염



Venato

● PM019

※ 상기 이미지는 이해를 돕기 위한 것으로 실제 제품과 상이할 수 있습니다.

# Premium Marble

혁신적인 코팅 기술을 적용하여 마치 새틴처럼 파우더리하게 샌딩된 석재의 표면을 사실감 있게 구현했습니다. 촉감에서도 고급스러움이 느껴지는 프리미엄 마블 시리즈를 만나보세요.

● 방염 ● 비방염



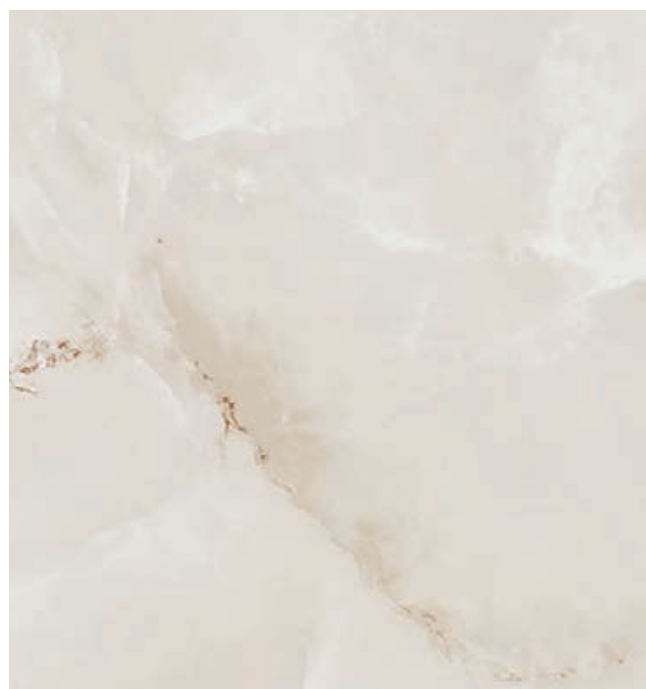
PM017 · PNC50



Bianco ●● PM017



PM003



Onyx ●● PM003



Tundra ●● PM014



PM016



PM014



Fior di Bosco ●● PM016

※ 상기 이미지는 이해를 돕기 위한 것으로 실제 제품과 상이할 수 있습니다.

# Premium Marble



Terrazzo

PM008



Terrazzo

PM004



PM008

방염 비방염



PM010



Basaltina

PM010



Basaltina

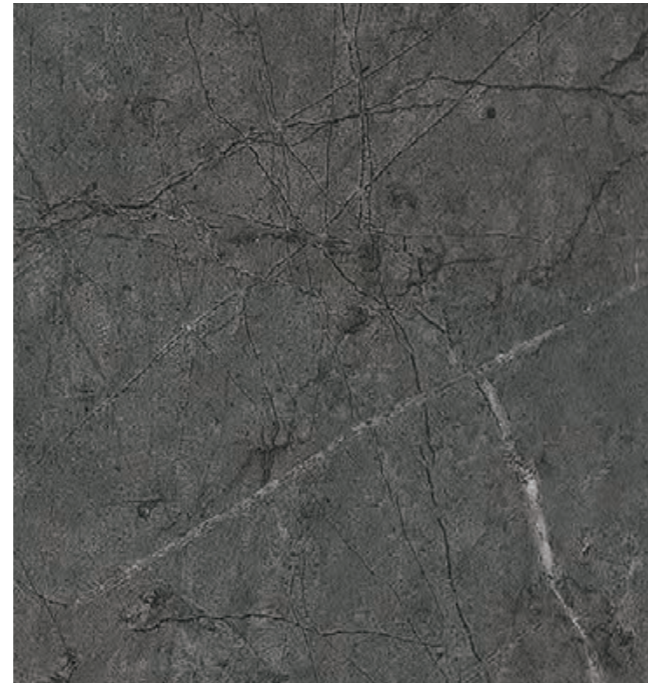
PM009

# Premium Marble



Pietra

PM006



Pietra

PM007



PM007

# Stone & Marble



NS202

방염 비방염



Travertine

NEW NS201



Travertine

NEW NS202

# Stone & Marble



NS121

● 방염 ● 비방염



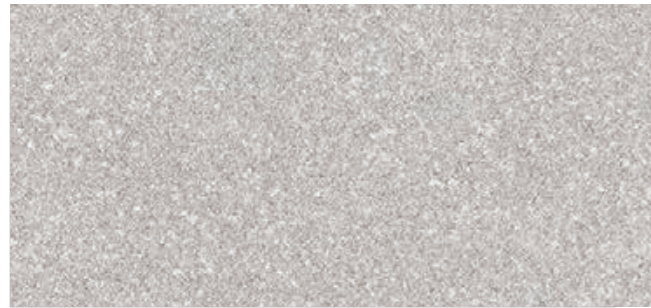
Sierra Stone

● ● NS122



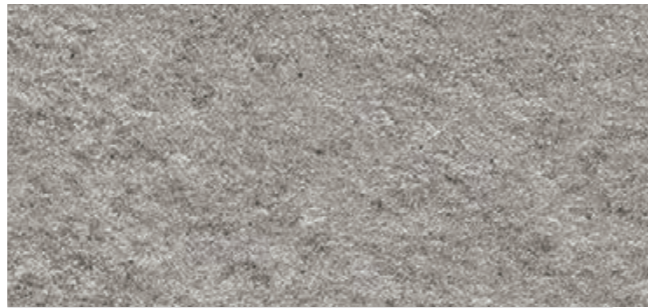
Granite

● ● NS121



Sierra Stone

● ● NS123

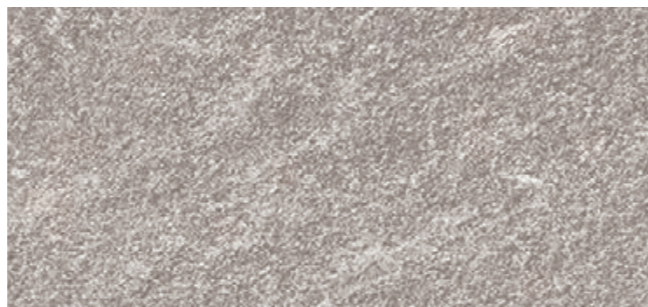


Granite

● ● NS120



NS123



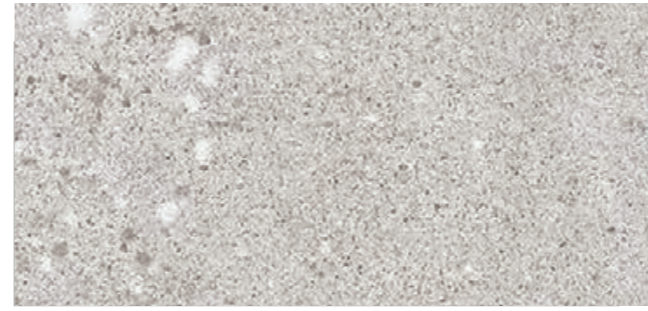
Cardoso

● ● NS711



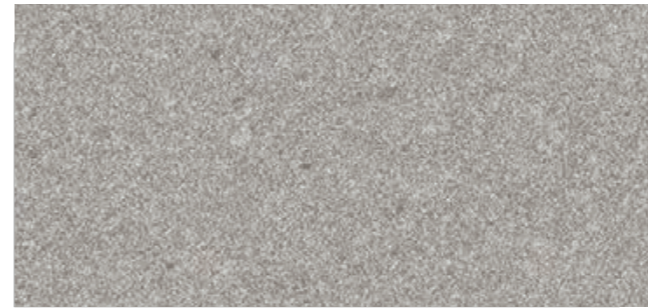
Cardoso

● ● NS710



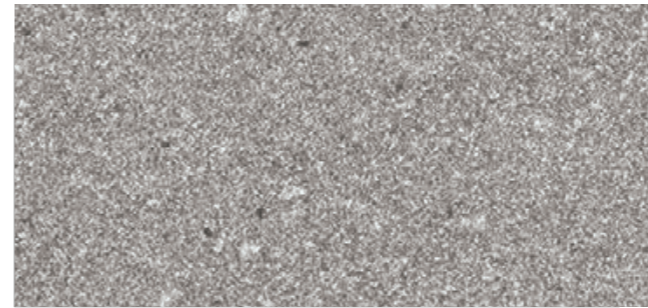
Flake Cement

● ● NS898



Elba Stone

● ● NS822



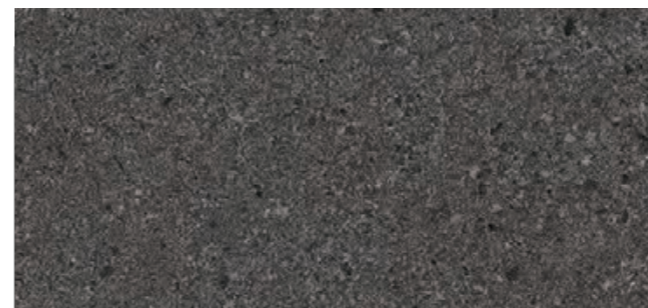
Elba Stone

● ● NS823



Cement

● ● NS703

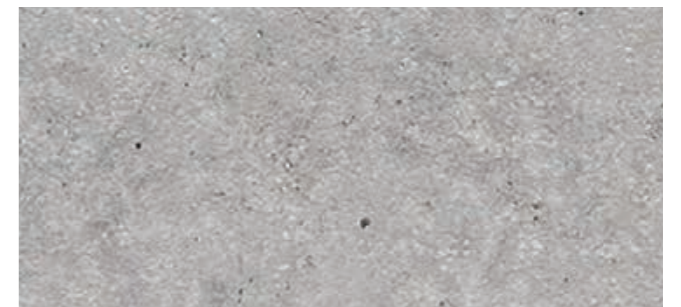


Particle Stone

● ● NS717

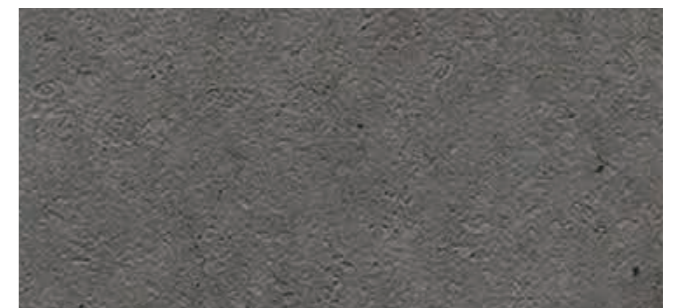


NS823



Concrete

● ● NS401



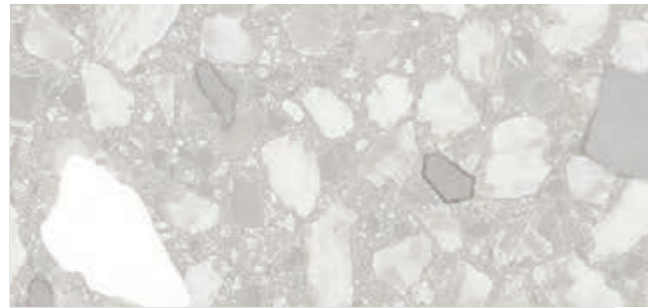
Concrete

● ● NS403

# Stone & Marble



Arabescato ●● NS814



Mono Terrazzo ●● NS715



NS118



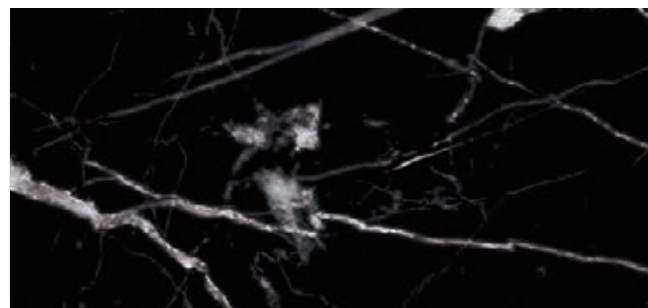
NS715



White Marble ●● NS118



White Marble ●● NS119



Nero Marquina ●● NS804



Travertine ●● NS806

# Exterior Film

인테리어필름의 섬세한 디자인 감각을 건물 외관으로 확장했습니다.  
보닥 익스테리어필름으로 건축물의 첫인상을 완성하세요.



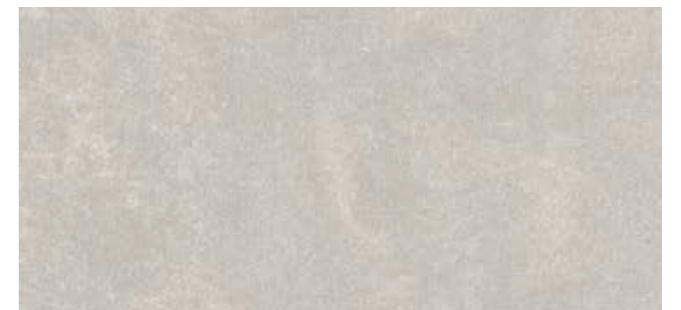
해당 이미지는 실제 현대L&C 사옥 외벽 시공 사례를 촬영한 사진입니다.

EXF54

● 방염 ● 비방염



Onyx **NEW** ● EXF51



Rustic Stone **NEW** ● EXF52



Wild Concrete **NEW** ● EXF53



Wild Concrete **NEW** ● EXF54

※ 상기 이미지는 이해를 돕기 위한 것으로 실제 제품과 상이할 수 있습니다.

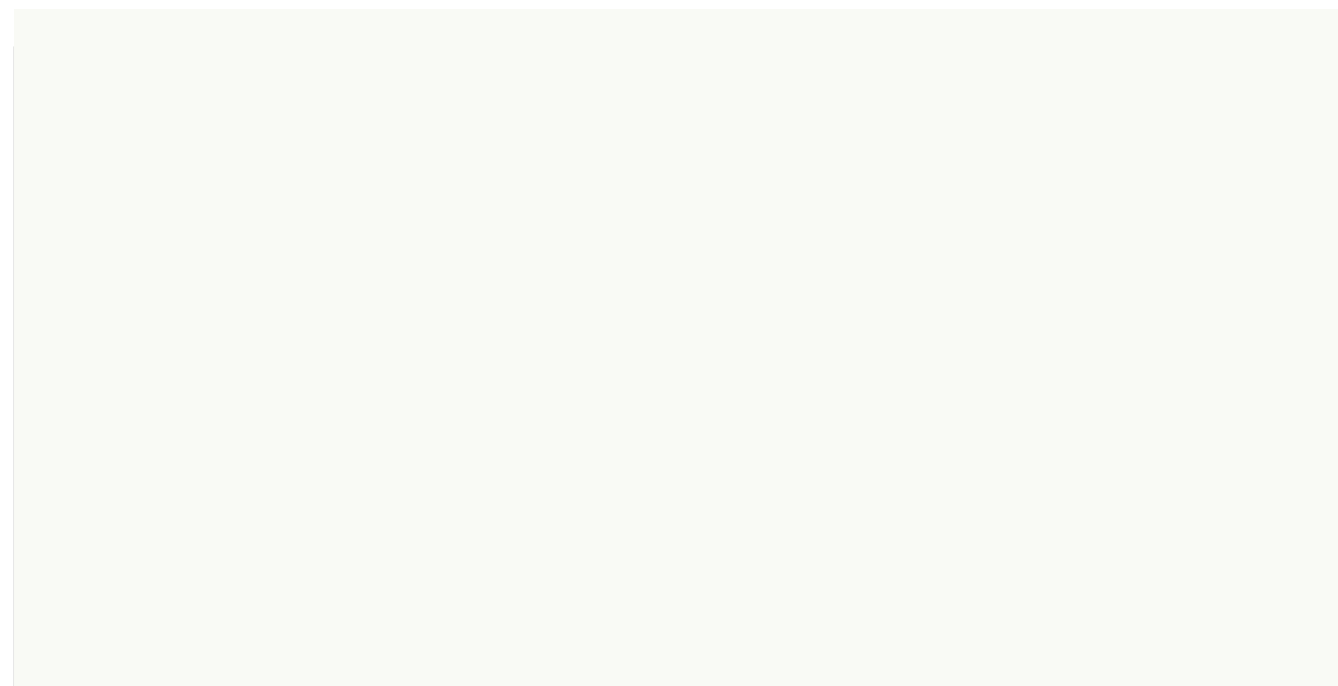
# Easy Clean Film

벽면을 자유로운 아이디어 보드로 바꿔보세요.  
쓰고 지우기 쉬운 이지클린 필름이 창의적인 공간을 완성합니다.



ECF01

● 방염 ● 비방염



Easy Clean Film

NEW ● ECF01

## 시공 유의사항

<b>보닥</b>	<b>준비 단계</b>	<ul style="list-style-type: none"> <li>• 시공 전 필름이 시공되는 피착재와 제품의 상태(제품명, 표면 상태, 방염 여부)를 점검합니다. (점검 이상 시 필름 보존 후 구매처로 알려주시기 바랍니다.)</li> <li>• MDF의 경우 밀도에 따라 시공 시 정착력 및 안정성에 차이가 있으므로, 밀도가 균일한 MDF를 사용해야 합니다.</li> <li>• 피착면 정리 시 하기 사항 참고 바랍니다.             <ul style="list-style-type: none"> <li>- 필름 덧방 및 ABS도어 : 표면의 오염물 제거 및 손상 표면 처리 후 시공합니다.</li> <li>※ ABS도어 피착면은 샌드페이퍼 사용 시 요철 발생 우려가 있으니, 가급적 사용을 지양하여 주십시오.</li> <li>- MDF, PB 등 : 표면이 거친 경우, 샌드페이퍼 및 퍼티 등으로 표면을 고르게 정리 후 시공합니다.</li> </ul> </li> <li>• 제품(인쇄 LOT별)간 색상 차이가 발생할 수 있으므로, LOT 혼용은 지양하여 시공합니다.</li> <li>• 겨울철 저온에 장기 노출될 경우 제품 표면의 크랙 현상 및 정착력 약화가 나타날 수 있으니 주의하시기 바랍니다.</li> <li>• 피착재에 흡집 발생 소재, 왁스 성분 소재 등이 있으면 정착력이 떨어지므로 주의하시기 바랍니다.</li> </ul>
	<b>프라이머 단계</b>	<ul style="list-style-type: none"> <li>• 필름 시공 시 프라이머는 현대L&amp;C에서 생산한 "보닥프라이머"를 사용할 경우 최고의 성능과 안정성이 나타납니다.</li> <li>• MDF, PB 등의 목재류는 소재의 특성상 프라이머의 흡수율이 매우 높습니다. 절단면의 경우 2~3회 충분히 도포해야 합니다.</li> <li>• 도포가 완료된 후 최소 2시간 이상 충분히 건조해야 하며, 필름 부착 시 적당한 압력으로 부착해야 합니다.</li> <li>[※ 보닥프라이머(수성)는 상온의 그늘지고 서늘한 곳에 보관하시고, 동결된 제품은 사용이 불가하니 겨울철 보관에 주의하시기 바랍니다.]</li> </ul>
	<b>시공(부착) 단계</b>	<ul style="list-style-type: none"> <li>• 봄/가을 새벽 현장 시공 시 상온(15°C~23°C)을 유지해 벽체에 잔존 가능한 습기를 없애야 합니다.</li> <li>• OGW / SPW / LW / SMT / UMI / PNC / PNT와 같은 제품군은 표면 특수코팅 처리가 되어 있어 필히 상온 유지 후 시공해야 합니다.</li> <li>• 특수 제품의 겹침 시공 시에는 프라이머 도포 및 건조 후 시공해야 하며, 더 많은 힘을 가해 마무리해야 합니다.</li> <li>• 모서리 부위는 충분한 가압이 이루어지지 않는 경우 들뜸 발생의 우려가 있으니 주의해 시공해야 합니다.</li> <li>• 습기와 직사광선을 피해 시공해주시고, 욕외에는 사용하지 말아주십시오.</li> <li>• 더운 여름철 시공 이후 공간이 밀폐될 경우, 온도 상승으로 인한 기포/들뜸 발생 우려가 있으니, 필히 통풍과 환기가 충분히 이뤄지도록 조치해야 합니다.</li> </ul>
	<b>제품 소재별 특징에 따른 사용 시 참고사항</b>	<ul style="list-style-type: none"> <li>• 모서리 부위를 강하게 문질러 꺾을 시, 표면 특수코팅층이 손상될 수 있으니 각별히 주의해야 합니다.</li> <li>• 리얼한 질감을 표현하기 위해 딥 엠보스가 적용되어 있어 과도한 헤라 사용 및 잦은 제품 탈부착 시, 제품이 찢어질 수 있으니 주의해야 합니다.</li> <li>• 시공 후 표면을 닦을 시, 중성세제 또는 물을 사용하여 손상이 없도록 주의해야 합니다.</li> </ul>
	<b>SMT 제품군 (우광 특수코팅 TYPE)</b>	<ul style="list-style-type: none"> <li>• 제품 표면에 특수코팅 처리가 되어 시공 시 헤라의 밀림이 어려울 수 있으나 충분한 압력을 가하여 작업을 해야 합니다.</li> <li>• 피착재와 필름 접착면 사이에 이물질이 묻어있는 상태로 시공이 이루어지면 표면 찌힘이나 들뜸 자국이 필름 표면에 발생할 수 있습니다.</li> <li>• 제품 표면 특수코팅 처리로 인해 겹침 시공이 어려울 수 있습니다.</li> <li>• 시공 시 제품 자체가 구겨지거나 찌하면 제품의 특수 구조상 원복이 되지 않으므로 보관 및 사용에 매우 주의하셔야 합니다.</li> <li>• 해당 제품은 방염/비방염 계열 공정이 상이하여 표면 질감의 차이가 있습니다.</li> </ul>
	<b>RF 제품군 (직조 TYPE)</b>	<ul style="list-style-type: none"> <li>• 제품 특성상 날카로운 시공도구 사용 시, 표면 긁힘이 발생할 수 있습니다.</li> <li>• 해당 제품은 두께가 두껍기 때문에 꺾임 및 겹침 시공이 어려울 수 있으며, 재단 시 칼질이 어려울 수 있습니다.</li> <li>• 표면 필름층이 없으므로 시공 후 헤라 작업 시 표면이 손상되지 않도록 각별히 주의해야 하며, 제품 특성상 사용 후 재권취시 원단 터널링이 발생할 수 있습니다.</li> </ul>
	<b>NF 제품군 (패브릭 직물 소재 TYPE)</b>	<ul style="list-style-type: none"> <li>• 직물 소재를 포함하고 있으므로 재단 시 원사 풀림으로 실오라기가 남을 수 있으며 헤라 밀림이 어려울 수 있습니다.</li> <li>• 해당 제품은 평면 시공에 특화된 제품으로 원단 두께가 두껍고, 꺾임 시공 및 재단이 어려울 수 있습니다.</li> <li>• 표면 발수/방염코팅으로 겹침시공이 어려울 수 있고, 표면 필름층이 없으므로 시공 후 헤라 작업 시 표면이 손상되지 않도록 각별히 주의해야 합니다.</li> </ul>
	<b>VM / RM 제품군 (필 TYPE)</b>	<ul style="list-style-type: none"> <li>• 메탈 패턴 구현을 위한 필 인쇄 제품으로, 필 본포에 따라 색상 편차가 있을 수 있으며, 겹침 시공 후 강하게 떼어낼 시 박리될 우려가 있습니다.</li> </ul>
	<b>UMI 제품군 (프리미엄 리얼메탈 TYPE)</b>	<ul style="list-style-type: none"> <li>• 필름 표면의 효과를 극대화하기 위해서는 매우 깨끗한 환경에서 시공되어야 합니다. 피착재와 필름 접착면 사이에 이물질이 묻어있는 상태로 시공이 이루어지면 표면 찌힘이나 들뜸 자국이 표면에 그대로 재현됩니다.</li> <li>• 시공 시 제품 자체가 구겨지거나 찌하면 제품의 특수 구조상 원복이 되지 않으므로 보관 및 사용에 매우 주의하셔야 합니다.</li> <li>• 해당 제품은 일반 제품 대비 고경도 제품으로 꺾임 및 겹침 시공이 어려울 수 있고, 제품 특성상 사용 후 재권취 시 원단 터널링이 발생할 수 있습니다.</li> </ul>
	<b>HS 제품군 (하이글로스 TYPE)</b>	<ul style="list-style-type: none"> <li>• 제품의 경도가 높아 모서리 부분 들뜸 방지와 시각적 효과 구현을 위해 충분한 힘으로 마무리 손질을 해야 합니다.</li> </ul>
	<b>ECF 제품군</b>	<ul style="list-style-type: none"> <li>• 필름 표면의 효과를 극대화하기 위해서는 매우 깨끗한 환경에서 시공되어야 합니다. 피착재와 필름 접착면 사이에 이물질이 묻어있는 상태로 시공이 이루어지면 표면 찌힘이나 들뜸 자국이 표면에 그대로 재현됩니다.</li> <li>• 시공 시 제품 자체가 구겨지거나 찌하면 제품의 특수 구조상 원복이 되지 않으므로 보관 및 사용에 매우 주의하셔야 합니다.</li> <li>• 해당 제품은 일반 제품 대비 고경도 제품으로 꺾임 및 겹침 시공이 어려울 수 있고, 제품 특성상 사용 후 재권취 시 원단 터널링이 발생할 수 있습니다.</li> <li>• 모서리 부위를 강하게 문질러 꺾을 시, 표면 특수코팅층이 손상될 수 있으니 각별히 주의해야 합니다.</li> <li>• 시공 후 표면을 닦을 시, 중성세제 또는 물을 사용하여 손상이 없도록 주의해야 합니다.</li> </ul>
	<b>기타 유의사항</b>	<ul style="list-style-type: none"> <li>• 자외선에 의한 변색의 우려가 있고, 시공 후 최소 1~2일은 실내 온도를 상온으로 유지하여야 합니다.</li> </ul>
<b>보닥 외장용</b>	<b>준비 단계</b>	<ul style="list-style-type: none"> <li>• 매끄럽고 통기성이 없는 높은 에너지 표면에 시공을 권장합니다.</li> <li>• 시공 전 필름이 시공되는 피착재와 제품의 상태(제품명, 표면 상태)를 점검합니다. (점검이상 시 필름 보존 후 구매처로 알려주시기 바랍니다.)</li> <li>• 피착면 정리 시 하기 사항 참고 바랍니다.             <ul style="list-style-type: none"> <li>- 기존 실리콘 코팅 제거 및 잔여물 제거, 피그러지거나 패인 부분을 고르게 메우기, 피착면을 사포로 문질러 오염물 및 잔여물 제거</li> </ul> </li> <li>• 제품 (인쇄 LOT별) 간 색상 차이가 발생할 수 있으므로, LOT 혼용은 지양하여 시공합니다.</li> <li>• 겨울철 저온에 장기 노출될 경우 제품 표면의 크랙 현상 및 정착력 약화가 나타날 수 있으니 주의하시기 바랍니다.</li> <li>• 피착재에 흡집 발생 소재, 왁스성분 소재 등이 있으면 정착력이 떨어지므로 주의하시기 바랍니다.</li> </ul>
	<b>프라이머 단계</b>	<ul style="list-style-type: none"> <li>• 상대적으로 이물 투입에 취약한 모서리 부분에 집중적으로 도포하여 시공해야 합니다.</li> <li>• 도포가 완료된 후 최소 2시간 이상 충분히 건조해야 하며, 필름 부착 시 적당한 압력으로 부착해야 합니다.</li> </ul>
	<b>시공(부착) 단계</b>	<ul style="list-style-type: none"> <li>• 현장 시공 시 상온(15°C~23°C)에서 시공을 권장합니다.</li> <li>• 결로 현상으로 발생하는 표면 습기를 제거한 후 시공해야 합니다.</li> <li>• 시공 시, 가급적 습기와 직사광선을 피해 시공해야 합니다.</li> <li>• 모서리 부위는 충분한 가압이 이루어지지 않는 경우 들뜸 발생의 우려가 있으니 주의해 시공해야 합니다.</li> <li>• 필름 부착 후 실리콘 코팅 작업 시, 필름 부분이 2mm 이상 실리콘으로 덮힐 수 있도록 시공해야 합니다.</li> </ul>

보닥 인테리어필름의 각종 성적서, 시방서 및 공사지명원은 본사, 대리점 및 웹사이트에 문의하시면 받을 수 있습니다.

본사 : (주)현대L&C 데코영업팀 [www.hyundainc.com](http://www.hyundainc.com) / [www.ebodaq.com](http://www.ebodaq.com)